



ООО "САБ"
СИБИРСКОЕ АРХИТЕКТУРНОЕ
БЮРО

Заказчик : ТМК ДОУ «Хатангский детский сад «Лучик»

Адрес: 647460, Россия, Красноярский край, Таймырский Долгано –ненецкий район,
село Хатанга, ул. Ангарская, дом 6

ТЕХНИЧЕСКИЙ ОТЧЕТ

По результатам обследования технического состояния строительных конструкций
здания строительные конструкции здания

ТМК ДОУ «Хатангский детский сад «Лучик»

Адрес: 647460, Россия, Красноярский край, Таймырский Долгано –ненецкий район,
село Хатанга, ул. Ангарская, дом 6

Общество с ограниченной ответственностью
«Сибирское архитектурное бюро»

Заказчик : ТМК ДОУ «Хатангский детский сад «Лучик»

Адрес: 647460, Россия, Красноярский край, Таймырский Долгано –ненецкий район,
село Хатанга, ул. Ангарская, дом 6

МК № К-06 \ 2016-У от 28.03.2016 г.

ТЕХНИЧЕСКИЙ ОТЧЕТ

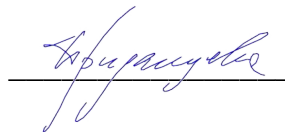
По результатам обследования технического состояния строительных конструкций
здания строительные конструкции здания

ТМК ДОУ «Хатангский детский сад «Лучик»

Адрес: 647460, Россия, Красноярский край, Таймырский Долгано –ненецкий район,
село Хатанга, ул. Ангарская, дом 6

Директор

ООО «Сибирское архитектурное бюро»



Приданцева Н.А.

Руководитель отдела «Обследований
зданий и сооружений»

ООО «Сибирское архитектурное бюро»



Марышев А.Ю.

Шифр: 46-16 -ТО

Красноярск, 2016 г.

Содержание

1	Объект обследования	3
2	Цель и содержание обследования.....	3
3	Сведения об экспертной организации	4
4	Краткая характеристика объекта обследования.....	4
5	Конструктивные особенности здания	6
6	Результаты обследования.....	12
7.	Заключение о категории технического состояния.....	15
8	Выводы и рекомендации.	16

Приложение 1. Техническое задание

Приложение 2. Программа обследования

Приложение 3. Материалы фотофиксации

характерных дефектов и повреждений конструкций здания

Приложение 4 Графические материалы

Приложение 5. Свидетельство о допуске к работам

Комплект чертежей на первоочередные мероприятия **П 46-16-ТО**
 Локальный сметный расчет на первоочередные мероприятия № 02-0101

Инв. № подл.						Взам. инв. №		
						Подпись и дата		
Изм.	Кол.уч	Лист	№ док	Подпись	Дата	46-16 -ТО ТМК ДОУ «Хатангский детский сад «Лучик» Адрес: 647460, Россия, Красноярский край, Таймырский Долгано –ненецкий район, село Хатанга, ул. Ангарская, дом 6		Лист 2

Выводы и заключение, представленные в настоящем отчете, соответствуют состоянию объекта на момент обследования – апрель 2016 г.

3 Сведения об экспертной организации

3.1 ООО «**Сибирское архитектурное бюро**» имеющее свидетельство о допуске к определенному виду или видам работ, которые оказывают влияние на безопасность объектов капитального строительства № СРОГП-427.3-15092015 (Приложение 5)

Состав исполнителей:

Марышев А.Ю.- к.т.н., руководитель отдела «Обследований зданий и сооружений»

Крылова А.А. - конструктор

3.2 Сведения о применяемом в процессе обследования оборудовании

Лазерный дальномер «BOSH» - Определение расстояний от 0,05 до 50,0 м

Фонарь универсальный - Освещение

Строительный уровень - Определение горизонтальности конструкций

Гидро-уровень - Определение уклона поверхностей

Отвес- Определение вертикальности конструкций

Штангенциркуль- Определение размеров, раскрытия трещин

Рулетка - Определение геометрических размеров

Линейки металлические -Инструментальные измерения

Щуп металлический -Определение глубины трещин

Фотоаппарат цифровой «CANON» --Фотофиксирование повреждений элементов конструкций

4 Краткая характеристика объекта обследования

4.1 Климатические, мерзлотно – грунтовые условия эксплуатации

Согласно СНиП 23-01-99 «Строительная климатология» макроклиматический район относится к I климатическому району, подрайону IA и располагается в 3-й зоне с «наиболее суровыми условиями». Расчетная температура наружного воздуха -49°; По показателю влажности в «нормальной» зоне. В соответствии со СНиП 2.01.07-85* «Нагрузки и воздействия» регион относится к малоизученным районам. Расчетное значение снеговой нагрузки составляет- 240 кг\м2.

По давлению ветра регион относится к III зоне. Нормативное значение ветрового давления 0,38 кПа.

Средняя скорость ветра 5 м/с и более. По ветровому режиму район неблагоприятный и для строительства, и для проживания.

Сейсмичность района строительства - 5 баллов.

4.2 Объемно-планировочное решение.

Инв. № подл.	Подпись и дата		Взам. инв. №								Лист 4	
Изм.	Кол.уч	Лист	№ док	Подпись	Дата	46-16 -ТО ТМК ДОУ «Хатангский детский сад «Лучик» Адрес: 647460, Россия, Красноярский край, Таймырский Долгано –ненецкий район, село Хатанга, ул. Ангарская, дом 6						

46-16 -ТО ТМК ДОУ «Хатангский детский сад «Лучик»
Адрес: 647460, Россия, Красноярский край, Таймырский Долгано –ненецкий район, село Хатанга, ул. Ангарская, дом 6

В качестве теплоизоляции применен шлак засыпанный на доску нижнего и верхнего наката через рубероидную гидроизоляцию слоем от 150-180 мм (см. схему 2)

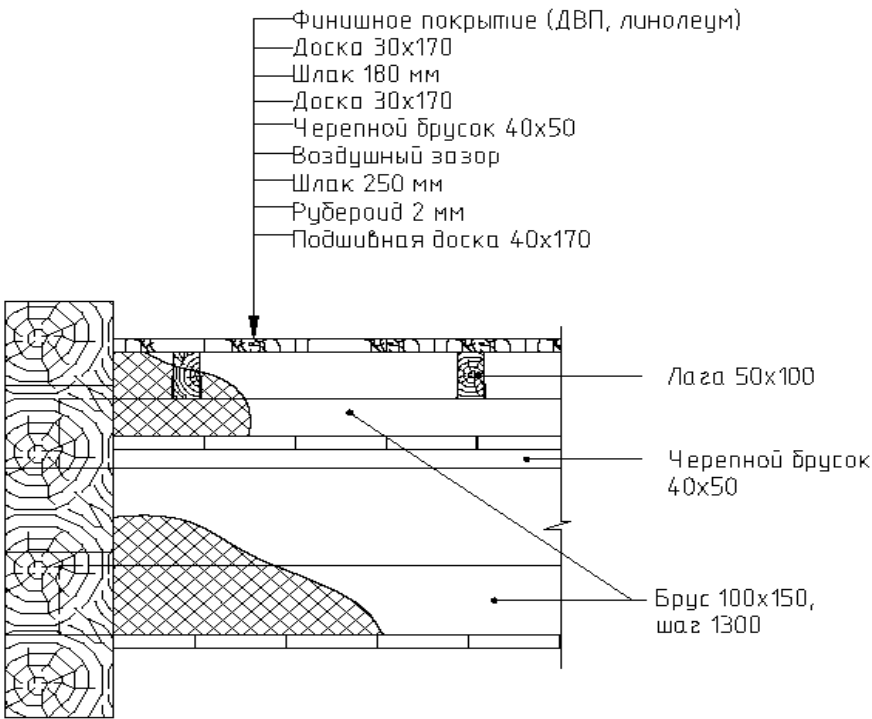


Схема 2

Инв. № подл.	Подпись и дата					Взам. инв. №	
Изм.	Кол.уч	Лист	№ док	Подпись	Дата	46-16 -ТО ТМК ДОУ «Хатангский детский сад «Лучик» Адрес: 647460, Россия, Красноярский край, Таймырский Долгано –ненецкий район, село Хатанга, ул. Ангарская, дом 6	Лист 8

Перекрытие 1-го этажа (корпус №1)

железобетонные плиты пустотного настила ПК-60-15-8 -220 мм
шлаковый утеплитель 150 мм через рубероидную гидроизоляцию 2 мм,
минплита 150 мм , песок 50 мм , рубероидная гидроизоляция 2 мм.(см. схему 3)

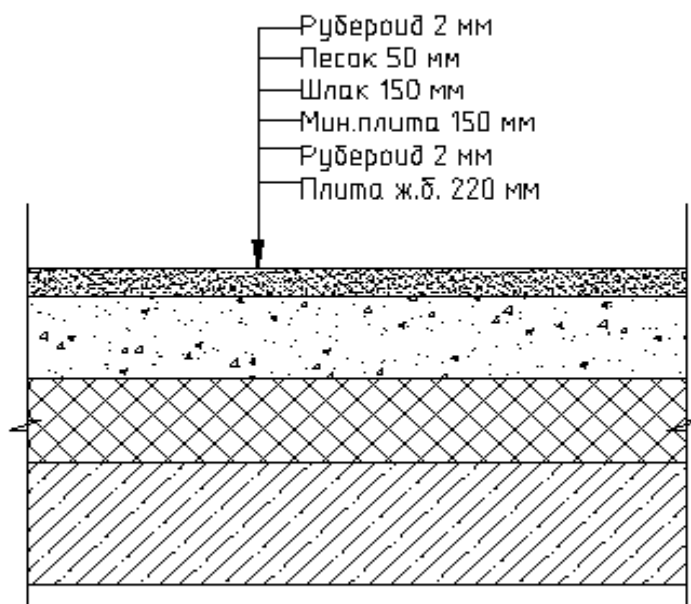


Схема 3

перекрытие 1-го этажа (корпус №2)

Перекрытие выполнено из деревянных балок (сосна) сечением 160х180 мм уложенных с шагом 1300 мм в продольном направлении по оси А-Д(1-2) с опорой на поперечные несущие стены, и в поперечном направлении с опорой на продольные стены- по оси А-Б(1-7), в осях Б-Д (2-7) балки имеют сечение 100х150 мм уложены в поперечном направлении с шагом 750 мм с опорой на продольные несущие стены ,снизу подшита доска 30 мм (см. схему 4)

В качестве утеплителя в осях А-Д(1-2), Б-Д(2-7) применена минеральная плита слоем 250 мм, выполнена гидропароизоляция утеплителя мембранами «Изоспан» (см. схему 5)

Инв. № подл.	Взам.инв. №				
	Подпись и дата				
Изм.	Кол.уч	Лист	№ док	Подпись	Дата
46-16 -ТО ТМК ДОУ «Хатангский детский сад «Лучик» Адрес: 647460, Россия, Красноярский край, Таймырский Долгано –ненецкий район, село Хатанга, ул. Ангарская, дом 6					Лист
					9

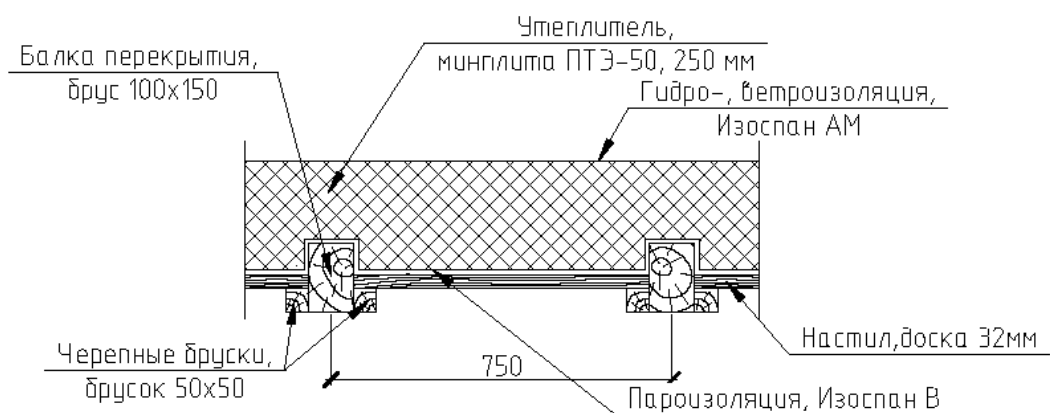


Схема 4

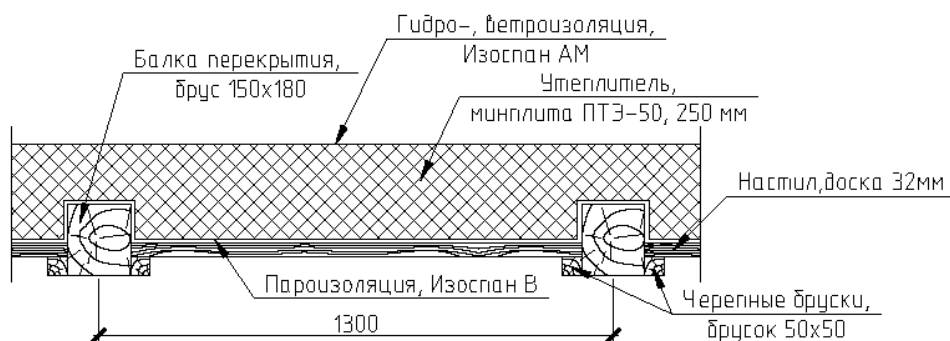


Схема 5

Инв. № подл.	Взам. инв. №				
	Подпись и дата				
Изм.	Кол.уч	Лист	№ док	Подпись	Дата
46-16 -ТО ТМК ДОУ «Хатангский детский сад «Лучик» Адрес: 647460, Россия, Красноярский край, Таймырский Долгано –ненецкий район, село Хатанга, ул. Ангарская, дом 6					Лист
					10

Конструкции стропильной системы , покрытия кровли.

корпус №1

Кровля двухскатная высота в коньке 2.4 м выполнена по наклонной деревянной стропильной системе

Стропильные балки выполнены из доски 50х180 мм установлены с шагом 1.2 м с опорой через вертикальные стойки из бруса 100х150 мм с шагом 1.75 и прогоны в оси В1 на продольные несущие стены

Горизонтальные прогоны выполнены из бруса 100х100 мм

Укосы выполнены из доски- 50х180 мм под каждую стропильную ногу.

Покрытие кровли – волнистые асбоцементные листы по обрешетке из доски 50х170 мм с шагом 400 мм

организован вентиляционный приток (окно) в оси Б1(9-10)

Фронтоны защиты доской 35 мм по каркасу

Выполнена противопожарная обработка стропильной

(схема стропильной системы корпуса №1 представлена см. **46-16 -ТО .**)

корпус №2

Кровля комбинированная в осях А-Д(1-2)- односкатная, А-Д(2-7)- двухскатная
высота в коньке 3.9 м выполнена по наклонной деревянной
стропильной системе

Стропильные балки -составные выполнены из доски 50х180 мм х 2 шт.
установлены с шагом 1.6 м

с опорой через вертикальные стойки и прогоны в оси Б, Г на продольные несущие стены и балки перекрытия 1-го этажа

Горизонтальные прогоны выполнены из бруса 100х100 мм

Укосы и вертикальные стойки выполнены из доски- 50х180 мм

под каждую стропильную ногу.

Покрытие кровли – волнистые асбоцементные листы по обрешетке из доски 50х100 мм с шагом 750 мм.

организован вентиляционный продух (окно) на фронте в оси Б(2)

Фронтоны защиты доской 35 мм по каркасу

Выполнена противопожарная обработка стропильной системы

Гидро пароизоляция , система организованного слива отсутствуют.

(схема стропильной системы корпуса №2 см. 46-16 -ТО)

Инв. № подл.	Подпись и дата	Взам.инв. №	(схема стропильной системы корпуса №2 см. 46-16 -ТО)						
							46-16 -ТО ТМК ДОУ «Хатангский детский сад «Лучик» Адрес: 647460, Россия, Красноярский край, Таймырский Долгано –ненецкий район, село Хатанга, ул. Ангарская, дом 6		Лист
									11
Изм.	Кол.уч	Лист	№ док	Подпись	Дата				

6 Результаты обследования

Специалистами ООО «Сибирское архитектурное бюро» проведено визуальное и инструментальное обследование конструкций здания ТМК ДОУ «Хатангский детский сад «Лучик» по адресу: 647460, Россия, Красноярский край, Таймырский Долгано –ненецкий район, село Хатанга, ул. Ангарская, дом 6 .

В результате обследования отмечено следующее :

6.1 Конструкции «нулевого» цикла, элементы подполья.

Элементы технического подполья

Подполье непроходное, высотой от 0.45м до 0.8 м. Осмотр конструкций «нулевого» цикла произведен частично демонтированные участки фронтальной зашивки. Грунт подполья не спланирован, В подполье строительный мусор, шлаковый утеплитель ,черновой накат на отдельных участках с биоповреждениями 2,3 степени , большей частью обрушен. Вентиляционные продухи подполья отсутствуют . Отмостка по периметру здания не выполнена, отвод паводковых и дождевых вод от здания не предусмотрен, ливневая канализация в поселке отсутствует. **Мероприятия по нормализации температурно-влажностного режима технического подполья, предусмотренные рекомендациями разработанным в результате обследования 2013 года -не проводились.**

Конструкции «нулевого» цикла

План расположения конструкций «нулевого» цикла корпуса №2 из-за отсутствия полного доступа принят условно, исходя из обследованных локальных участков подполья, данных предыдущего обследования 2013 г. и опыта строительства и эксплуатации зданий данного типа, и может быть скорректирован в связи с их фактическим расположением. Металлические сваи и балки корпуса №1 подвержены поверхностной коррозии, наблюдаются признаки конденсатного увлажнения конструкций свайного основания и плит перекрытия, нарушение гидроизоляции ростверков, нарушение планировки подполья (провалы грунта, строительный мусор.)

Древесина свай и окладных венцов в корпусе №2 применена из лиственных пород, Отмечено отклонения свай от вертикальной оси, дефекты (разломы со смещением) балок окладных венцов в местах соединений (ласточкин хвост) между свайными опорами , на видимых участках наблюдается гниение 3 и 4 -го венцов наружных стен в процессе обследования выявлены косвенные подтверждения, указывающие на возможное повреждение свай или балок. Пол во многих помещениях при ходьбе шаткий, прогибается с уклонами к осям А, Б, Д ,3 ,4.

В осях наблюдается обрушение балок и чернового наката с высыпанием утеплителя, древесина чернового наката подвержена биоповреждениям 2, 3 степени - трухлявая гниль. **Мероприятия по усилению конструкций свайного основания и окладных венцов по рекомендациям разработанным в результате обследования 2013 года - не проводились.**

6.2 Конструкции выше отметки +-0,000.

Кровля

Состояние несущих конструкций в основном удовлетворительное.

В корпусе №2 древесина обработана защитными составами.

Инв. № подл.	Подпись и дата	Взам. инв. №	в процессе обследования выявлены косвенные подтверждения, указывающие на возможное повреждение свай или балок. Пол во многих помещениях при ходьбе шаткий, прогибается с уклонами к осям А, Б, Д ,3 ,4. В осях наблюдается обрушение балок и чернового наката с высыпанием утеплителя, древесина чернового наката подвержена биоповреждениям 2, 3 степени - трухлявая гниль. Мероприятия по усилению конструкций свайного основания и окладных венцов по рекомендациям разработанным в результате обследования 2013 года - не проводились. 6.2 Конструкции выше отметки +-0,000. Кровля Состояние несущих конструкций в основном удовлетворительное. В корпусе №2 древесина обработана защитными составами.					
Изм.	Кол.уч	Лист	№ док	Подпись	Дата	46-16 -ТО ТМК ДОУ «Хатангский детский сад «Лучик» Адрес: 647460, Россия, Красноярский край, Таймырский Долгано –ненецкий район, село Хатанга, ул. Ангарская, дом 6		Лист 12

Наблюдается задувание снега через дефекты конькового соединения листов кровельного покрытия в оси Б,А-Д (1-2). Следует отметить необходимость противопожарной обработки деревянных конструкций в корпусе №1

Фасады

В осях А (3-5) Д(5-7) на фасадах небольшими локальными участками повреждена деревянная обшивка наружных стен, возможно из-за порядного смещения бруса.

В осях 2,7 побурение древесины обрешетки фронтона.

В осях А,1,7,Д -древесина нижних венцов трещиноватая, подвержена гниению.

Входные двери деформированы, перекошены, притвор не плотный.

Крыльцо в осях Д(6) - перекошены ступени и косоуры, древесина подвержена гниению. **Мероприятия по замене сгнивших нижних венцов в конструкции наружных стен разработанные в результате обследования 2013 г. -не проводились**

Чердачное перекрытие

Состояние конструкций перекрытия 1-го этажа корпуса 2.

В чердачном помещении состояние видимых балок удовлетворительное. **В 2014 году выполнено утепление конструкций перекрытия 1-го этажа минплитой 250 мм и гидроизоляция конструкций перекрытия , в соответствии с рекомендациями разработанными по результатам обследования 2013 г.**

Наружные и внутренние стены, перегородки.

Во внутренних помещениях школы выполнен ремонт.

Фиксируются дефекты:

По оси Д установлена осадочная деформация (осадка)

В осях Б-Д(2-7),Б,5 видимая деформация стен вызванная порядным смещением бруса, нарушения отделочных слоев (деформация).

По наружным стенам корпуса №2 в осях А,Д,1,9 наблюдается гниение соснового бруса нижних рядов, биоповреждение , окладные венцы имеют дефекты (прогибы, разлом) Наружные стены в осях Д,1 имеют отклонение от вертикали до 60 мм, внутренние продольные несущие стены в осях Б,Г,2 имеют осадочную деформацию , зафиксированы нарушение геометрических характеристик (деформация) дверных проемов по коридору и входных группах, оконных проемов. Наружные стены имеют недостаточные для климатической зоны теплоизоляционные характеристики, наблюдается разрушение (рассыхание) конопаточного материала в швах, деформации наружных отделочных слоев (вагонки), отсутствие отделочных слоев (окраски). Следует отметить нарушения по существующим планировочным решениям в части отклонения от нормативов при организации эвакуационных выходов из помещений групп.

Мероприятия по замене сгнивших нижних венцов в конструкции внутренних и наружных стен, и установки фиксирующих сжимов , разработанные в результате обследования 2013 года -не проводились

Двери

Практически во всех помещениях фиксируется нарушение геометрии дверных проемов,- дверные полотна деформированы, перекошены, притвор не плотный, древесина полотен и обналички трещиноватая со сколами, ветхая, в нижней части дверные полотна подпилены для компенсации перепадов полов.

Инд. № подл.	Подпись и дата	Взам.инв. №

Изм.	Кол.уч	Лист	№ док	Подпись	Дата	46-16 -ТО ТМК ДОУ «Хатангский детский сад «Лучик» Адрес: 647460, Россия, Красноярский край, Таймырский Долгано –ненецкий район, село Хатанга, ул. Ангарская, дом 6	Лист 13
------	--------	------	-------	---------	------	---	------------

В осях Д 2, 6 - входные двери ветхия, теплотехнические характеристики заполнений не соответствуют климатической зоне. Следует отметить также нарушения в части отклонения от норматива по ширине дверных проемов на эвакуационных путях.

Окна

Все окна окрашены, древесина переплетов в трещинах, на отдельных участках ветхая, притвор не плотный. Визуально состояние окон без видимых повреждений, все окна окрашены, теплотехнические характеристики оконных заполнений не соответствуют климатической зоне.

Полы

Полы в помещении спотзала А-Д (4-2) заменены, балки уложены на подсыпку из ПГС, выполнено утепление минплитой, в осях А-В(2-7) выполнено утепление полов, без замены лаг и конструкции перекрытий, в качестве утеплителя применена теплоизоляция из экструдированного пенополистирола -50 мм. с заменой финишного покрытия (линолиум через ОСП). Линолиум на участках утепления локально деформирован.

Проведенное мероприятие в осях А-В(2-7) не компенсирует нарушения элементов конструкции цокольного перекрытия (балок, венцов стен, конструкций чернового наката), а направлено только на уменьшение теплопотери через перекрытие, с учетом отсутствия утеплителя в конструкции перекрытия толщина уложенного слоя пенополистирола не соответствует теплотехническим показателям по климатической зоне.

Мероприятия по замене конструкций перекрытий по рекомендациям разработанным в результате обследования 2013 года выполнены в осях А-Д(1-2) с изменением предложенной проектом схемы опоры лаг, в других осях здания -не проводились.

Инв. № подл.	Подпись и дата	Взам. инв. №							46-16 -ТО ТМК ДОУ «Хатангский детский сад «Лучик» Адрес: 647460, Россия, Красноярский край, Таймырский Долгано –ненецкий район, село Хатанга, ул. Ангарская, дом 6	Лист 14
			Изм.	Кол.уч	Лист	№ док	Подпись	Дата		

7. Заключение по обследованию технического состояния объекта

Заключение по обследованию технического состояния объекта	
1 Адрес объекта	647460, Россия, Красноярский край, Таймырский Долгано-Ненецкий район, село Хатанга, ул. Ангарская, дом 6
2 Время проведения обследования	Апрель 2016 г.
3 Организация, проводившая обследование	ООО «Сибирское Архитектурное Бюро»
4 Статус объекта (памятник архитектуры, исторический памятник и т.д.)	Объект капитального строительства регионального значения
5 Тип проекта объекта	Нет данных
6 Проектная организация, проектировавшая объект	Нет данных
7 Строительная организация, возводившая объект	Нет данных
8 Год возведения объекта	Нет данных
9 Год и характер выполнения последнего капитального ремонта или реконструкции	Произведен частичный ремонт полов и чердачного перекрытия в 2015 году.
10 Собственник объекта	Балансодержатель – ТМК ДОУ «Хатангский детский сад «Лучик»
11 Форма собственности объекта	Объект безвозмездного пользования
12 Конструктивный тип объекта	С несущими стенами (бескаркасный)
13 Число этажей	Одноэтажное здание
14 Период основного тона собственных колебаний (вдоль продольной и поперечной осей)	Не определялся
15 Крен объекта (вдоль продольной и поперечной осей)	Не определялся
16 Установленная категория технического состояния объекта	Ограниченно работоспособное техническое состояние

Инв. № подл.	Взам. инв. №
Подпись и дата	

Изм.	Коп.уч	Лист	№ док	Подпись	Дата	46-16 -ТО ТМК ДОУ «Хатангский детский сад «Лучик» Адрес: 647460, Россия, Красноярский край, Таймырский Долгано –ненецкий район, село Хатанга, ул. Ангарская, дом 6	Лист 15
------	--------	------	-------	---------	------	---	------------

8.1 Выводы:

На основании анализа данных, полученных в результате обследования, в соответствии с **ГОСТ 31937-2011** «Здания и сооружения. Правила обследования и мониторинга технического состояния» общее техническое состояние конструкций здания оценивается

Инв. № подл.	Подпись и дата	Взам. инв. №	<p>нижних рядов, повреждение , окладные венды имеют дефекты (прогибы, разлом)</p> <p>Наружные стены в осях Д,1 имеют отклонение от вертикали до 60 мм, внутренние продольные несущие стены в осях Б,Г,2 имеют осадочную деформацию , зафиксированы нарушение геометрических характеристик (деформация) дверных проемов по коридору и входных группах, оконных проемов. Наружные стены имеют недостаточные для климатической зоны теплоизоляционные характеристики, наблюдается разрушение (рассыпание) конопаточного материала в швах, деформации наружных отделочных слоев (вагонки), отсутствие отделочных слоев (окраски)</p> <p>Состояние несущих стен корпуса №2 оценивается как Ограниченно работоспособное.</p> <p>На основании анализа данных, полученных в результате обследования, в соответствии с ГОСТ 31937-2011 «Здания и сооружения. Правила обследования и мониторинга технического состояния» общее техническое состояние конструкций здания оценивается</p>																			
			<table><tr><td></td><td></td><td></td><td></td><td></td><td></td></tr><tr><td>Изм.</td><td>Кол.уч</td><td>Лист</td><td>№ док</td><td>Подпись</td><td>Дата</td></tr></table>												Изм.	Кол.уч	Лист	№ док	Подпись	Дата	<p>46-16 -ТО ТМК ДОУ «Хатангский детский сад «Лучик»</p> <p>Адрес: 647460, Россия, Красноярский край, Таймырский Долгано –ненецкий район, село Хатанга, ул. Ангарская, дом 6</p>	<p>Лист</p> <p>16</p>
Изм.	Кол.уч	Лист	№ док	Подпись	Дата																	

3. Заменить частично сгнившие участки нижних венцов наружных и внутренних несущих стен в осях А-Д(2-7) ,выполнить биозащитную обработку доступных участков (при замене элементов перекрытия см п.2 корпус №2 ,мероприятие предусмотрено для организации опорной части для балок цокольного перекрытия).

Предполагаемый объем -7.9 м3

4. Выполнить фиксацию конструкций окладных венцов в местах деформаций и разломов подпорными клетями.(корпус№2) на участке замены конструкции перекрытия (см. п.2), восстановить вертикальную планировку технического подполья с вывозом мусора и подсыпкой провалов щебнем, организовать мониторинг состояния свай и нижних окладных венцов здания (см. прим 2)

5. Для предотвращения дальнейшего повреждения биодеструкторами, В конструкции закрытия технического подполья, выполнить устройство продухов размером 300 х300 мм с расположением между сваями

в осях А, Д - 18 ед.

в осях 1,7 - 5 ед

в осях Б1, Г1 - 7 ед

на продухи установить металлические жалюзийные решетки, в зимний период обеспечить уборку снега в местах установки продухов.

6. Для предотвращения дальнейшей коррозии металлических элементов конструкции свайного основания (трубы ,металлические пластины, швеллера) корпус№1)- удалить поверхностную ржавчину металлическими щетками, выполнить грунтовку металлических поверхностей грунтом ГФ-21 на 2 раза – 68 м2 обрабатываемой поверхности.

7. Установить фиксирующие сжимы по продольным в оси Д, В и поперечным в оси 2 несущим стенам .

8. Для устранения попадания атмосферных осадков выполнить замену коньковых элементов с увеличением ширины в конструкции кровли (Корпус №1, №2)

Примечания:

1. Объемы работ уточнить проектом , работы проводить организацией имеющей соответствующий допуск к указанным видам работ по разработанному ППР, технологические методы и оборудование для проведения восстановительных работ определить в составе ППР с учетом ограничения по высоте проходной части технического подполья.
2. Мониторинг технического состояния конструкций п.п. 11,12,13 проводить в соответствии с п.п . 6.1,6.2,6.3 **ГОСТ 31937-2011** «Здания и сооружения. Правила обследования и мониторинга технического состояния»

Руководитель отдела

«Обследования зданий и сооружений»


ООО «Сибирское архитектурное бюро» к.т.н .  Марышев А.Ю.

Инв. № подл.	Подпись и дата	Взам.инв. №						
			Изм.	Кол.уч	Лист	№ док	Подпись	Дата
			<p align="center">46-16 -ТО ТМК ДОУ «Хатангский детский сад «Лучик» Адрес: 647460, Россия, Красноярский край, Таймырский Долгано –ненецкий район, село Хатанга, ул. Ангарская, дом 6</p>					
			<p align="right">Лист 18</p>					

по обследованию строительных конструкций объекта и разработке проектно- сметной документации на проведение первоочередных мероприятий для повышения эксплуатационных характеристик здания ТМК
ДОУ «Хатангский детский сад «Лучик»

- описание строительных конструкций здания ТМК ДОУ «Хатангский детский сад «Лучик»;
- результаты визуальных обследований строительных конструкций с фиксацией всех дефектов и разрушений;
- схемы расположения дефектов;
- оценка технического состояния здания ТМК ДОУ «Хатангский детский сад «Лучик»;
- заключение о категории технического состояния строительных конструкций здания ТМК ДОУ «Хатангский детский сад «Лучик».
- рекомендации по восстановлению несущей способности ограждающих конструкций и нулевого цикла.
- проектно-сметную документацию на первоочередные мероприятия для повышения эксплуатационных характеристик здания.

М.П.

Инв. № подл.	Подпись и дата	Взам.инв. №	<ul style="list-style-type: none">- результаты визуальных обследований строительных конструкций с фиксацией всех дефектов и разрушений;- схемы расположения дефектов;- оценка технического состояния здания ТМК ДОУ «Хатангский детский сад «Лучик»;- заключение о категории технического состояния строительных конструкций здания ТМК ДОУ «Хатангский детский сад «Лучик».- рекомендации по восстановлению несущей способности ограждающих конструкций и нулевого цикла.- проектно-сметную документацию на первоочередные мероприятия для повышения эксплуатационных характеристик здания.					
			<p>Заведующая ТМК ДОУ «Хатангский детский сад «Лучик»</p> <p> / Э.В.Щукина/</p> <p>«___» марта 2016г.</p> <p>м.п.</p>					
			<p>46-16 -ТО ТМК ДОУ «Хатангский детский сад «Лучик»</p> <p>Адрес: 647460, Россия, Красноярский край, Таймырский Долгано –ненецкий район, село Хатанга, ул. Ангарская, дом 6</p>					
			<p>Лист</p> <p>19</p>					
Изм.	Кол.уч	Лист	№ док	Подпись	Дата			

Программа обследования

обследования и оценки технического состояния строительных конструкций здания корпусов детского дошкольного учреждения ТМК ДОУ «Хатангский детский сад «Лучик»
Адрес: 647460, Россия, Красноярский край, Таймырский Долгано – ненецкий район, село Хатанга, ул. Ангарская, дом 6

Цель обследования технического состояния здания заключается в определении действительного технического состояния здания и его элементов с учетом изменений, происходящих во времени. для разработки первоочередных мероприятий для повышения эксплуатационных характеристик здания

Настоящая программа работ разработана для проведения обследования и оценке технического состояния строительных конструкций здания детского дошкольного учреждения «Хатангский детский сад «Лучик»

Обследование строительных конструкций здания производится в соответствии с **ГОСТ 31937-2011** «Здания и сооружения. Правила обследования и мониторинга технического состояния» , на основании технического задания и **СП 13-102-2003**.

1. Подготовка к проведению обследования.

- подбор и анализ существующей документации
- подбор и анализ исполнительной документации
- подбор и изучение эксплуатационной документации
- обмерные работы в необходимом объеме для частичного восстановления проектной документации

2. Визуальное обследование

визуальное обследование конструкций здания и выявление дефектов и повреждений по внешним признакам с необходимыми их замерами и фиксации

Обследуемые конструкции :

- Деревянные свайные фундаменты (видимая часть)
- Наружные и внутренние несущие стены
- Перегородки
- Перекрытие цокольного этажа
- Перекрытие 1-го этажа
- Конструкции кровли (стропильная, покрытие)

выявление участков частей здания с видимыми дефектами или повреждениями, потерей устойчивости и прогибами, раскрытием трещин в деревянных элементах, биологическим (грибковым) , огневым, коррозионным поражениями;

выявление участков деревянных конструкций с недопустимыми атмосферными, конденсационными техническими увлажнениями;

определение состояния узлов сопряжения деревянных элементов;

Инв. № подл.	Подпись и дата		Взам. инв. №									
Изм.	Кол.уч	Лист	№ док	Подпись	Дата							Лист
						46-16 -ТО ТМК ДОУ «Хатангский детский сад «Лучик» Адрес: 647460, Россия, Красноярский край, Таймырский Долгано –ненецкий район, село Хатанга, ул. Ангарская, дом 6						20

определение температурно-влажностного режима эксплуатации конструкций

определение наличия и состояния защитной обработки деревянных частей объектов

3. Разработка технического отчета.

По результатам обследований конструкций зданий и сооружений составляется подробный отчет, включающий

- описания и фотографии конструкций здания, их состояние и выявленные дефекты.
- планы свайных фундаментов, перекрытий, конструктивные схемы (разрезы).
- общую оценку технического состояния сооружения и элементов конструкций
- рекомендации по дальнейшей эксплуатации здания
- разработка первоочередным (противоаварийных и профилактических) мероприятий. для повышения эксплуатационных характеристик здания
- разработка сметного обоснования на проведение первоочередных (противоаварийных и профилактических) мероприятий. для повышения эксплуатационных характеристик здания

Инв. № подл.	Подпись и дата	Взам. инв. №							46-16 -ТО ТМК ДОУ «Хатангский детский сад «Лучик» Адрес: 647460, Россия, Красноярский край, Таймырский Долгано –ненецкий район, село Хатанга, ул. Ангарская, дом 6	Лист
										21
			Изм.	Кол.уч	Лист	№ док	Подпись	Дата		

**Материалы фотофиксации характерных дефектов
и повреждений конструкций здания**

ТМК ДОУ «Хатангский детский сад «Лучик» по адресу: 647460, Россия, Красноярский край, Таймырский Долгано – ненецкий район, село Хатанга, ул. Ангарская, дом 6



Фото 1 Обрушение участков конструкций цокольного перекрытия в осях Г-Д(4-5)



Фото 2 Обрушение участков конструкций цокольного перекрытия в осях В-Д(3-4)

Инв. № подл.	Взам. инв. №				
	Подпись и дата				
Изм.	Кол.уч	Лист	№ док	Подпись	Дата
<p align="center">46-16 -ТО ТМК ДОУ «Хатангский детский сад «Лучик» Адрес: 647460, Россия, Красноярский край, Таймырский Долгано –ненецкий район, село Хатанга, ул. Ангарская, дом 6</p>					
					Лист 22



Фото 3 Обрушение участков конструкций цокольного перекрытия в осях В-Д(6-7)
Биоповреждения свайного оголовка



Фото 4 Обрушение участков конструкций цокольного перекрытия в осях Г-Д(4-5)

Инв. № подл.	Подпись и дата					Взам. инв. №

						46-16 -ТО ТМК ДОУ «Хатангский детский сад «Лучик» Адрес: 647460, Россия, Красноярский край, Таймырский Долгано –ненецкий район, село Хатанга, ул. Ангарская, дом 6	Лист
							23
Изм.	Кол.уч	Лист	№ док	Подпись	Дата		



Фото 5 Коррозия свайных оголовков , увлажнение плит перекрытия ростверков , Г1-В1(10-11) корпус 1



Фото 6 Задувание снега через конструкции соединения кровельного покрытия А-Б(1-2)

Инв. № подл.	Подпись и дата					Взам. инв. №	
Изм.	Кол.уч	Лист	№ док	Подпись	Дата	<p>46-16 -ТО ТМК ДОУ «Хатангский детский сад «Лучик»</p> <p>Адрес: 647460, Россия, Красноярский край, Таймырский Долгано –ненецкий район, село Хатанга, ул. Ангарская, дом 6</p>	<p>Лист</p> <p>24</p>



Фото 7 Задувание снега через конструкции конькового соединения кровельного покрытия Б(2-6)



Фото 8 отсутствие огнезащитной обработки деревянных конструкций стропил (корпус 1)

Инв. № подл.	Подпись и дата					Взам. инв. №	
Изм.	Кол.уч	Лист	№ док	Подпись	Дата	<p>46-16 -ТО ТМК ДОУ «Хатангский детский сад «Лучик»</p> <p>Адрес: 647460, Россия, Красноярский край, Таймырский Долгано –ненецкий район, село Хатанга, ул. Ангарская, дом 6</p>	<p>Лист</p> <p>25</p>



Фото 9 Деформация наружной стены , нарушение отделки фасада, отсутствие вентиляционных продухов технического подполья в конструкции цокольной зашивки. Д(3-7)

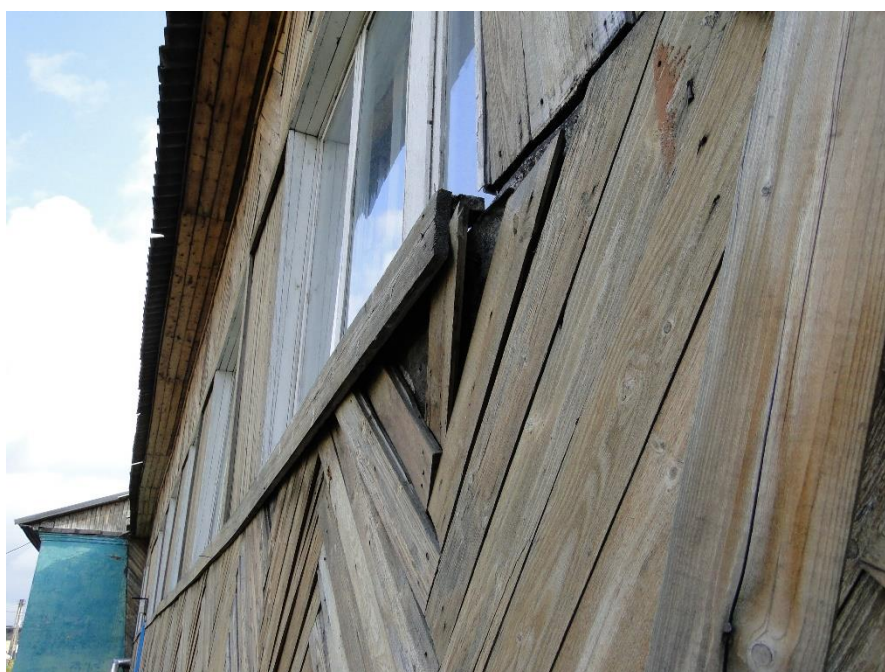


Фото 10 Деформация стены ,нарушение отделки фасада, нарушение геометрии оконных заполнений. Д(3)

Инв. № подл.	Подпись и дата		Взам.инв. №	

						46-16 -ТО ТМК ДОУ «Хатангский детский сад «Лучик» Адрес: 647460, Россия, Красноярский край, Таймырский Долгано –ненецкий район, село Хатанга, ул. Ангарская, дом 6	Лист 26
Изм.	Кол.уч	Лист	№ док	Подпись	Дата		

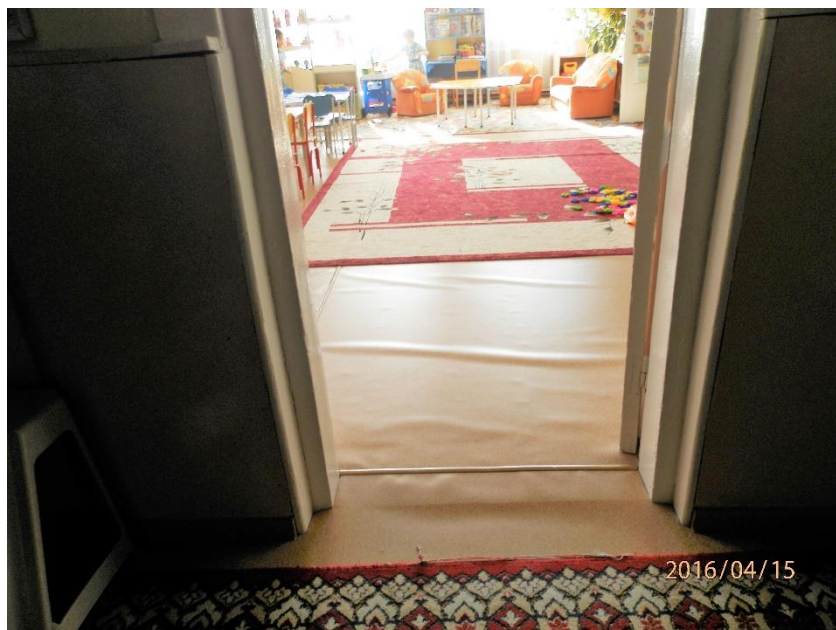


Фото 11 Локальная деформация финишного покрытия пола.



Фото 12 Деформация листов потолочного покрытия.

Инв. № подл.	Подпись и дата					Взам. инв. №	
Изм.	Кол.уч	Лист	№ док	Подпись	Дата	<p>46-16 -ТО ТМК ДОУ «Хатангский детский сад «Лучик»</p> <p>Адрес: 647460, Россия, Красноярский край, Таймырский Долгано –ненецкий район, село Хатанга, ул. Ангарская, дом 6</p>	<p>Лист</p> <p>27</p>



Фото13 Отклонение от вертикали до 40 мм внутренней стены , нарушение геометрии дверного проема.

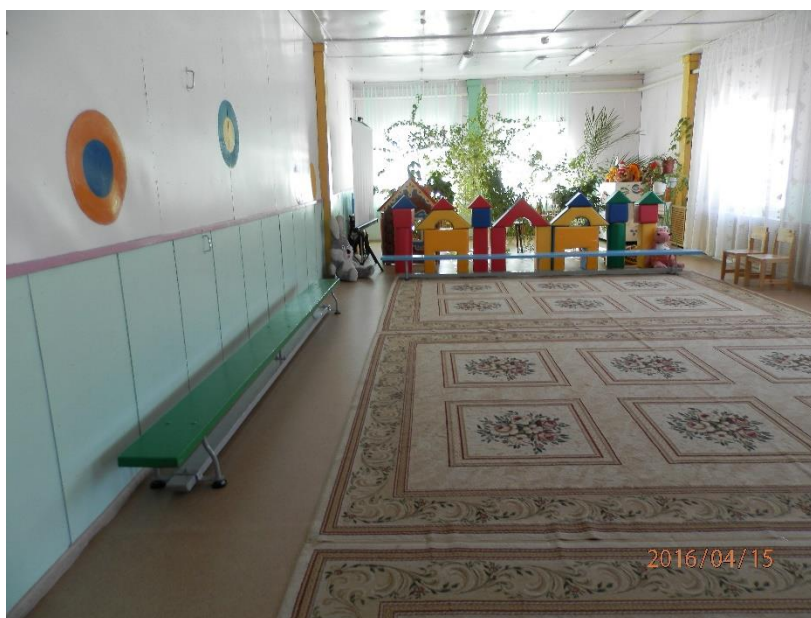


Фото 14 Помещение спортзала в осях А-Д(1-2) (выполнена замена конструкции полов)

Инв. № подл.	Подпись и дата					Взам.инв. №				
Изм.	Кол.уч	Лист	№ док	Подпись	Дата	46-16 -ТО ТМК ДОУ «Хатангский детский сад «Лучик» Адрес: 647460, Россия, Красноярский край, Таймырский Долгано –ненецкий район, село Хатанга, ул. Ангарская, дом 6				
						Лист				
						28				

ГРАФИЧЕСКИЕ МАТЕРИАЛЫ

Лист 1. Ситуационный план

Лист 2. Фрагмент обмерного плана 1-го эт.

Лист 3 . План свайного основания , несущих балок и ростверков

Лист 4 План кровельного покрытия

Лист 5 План перекрытия 1-го эт

Лист 6 План стропильной системы

Лист 7 Разрез 1-1 Разрез по перекрытию 1-го эт Узлы 1-3(корпус 2)

Лист 8 Разрез 2-2 (корпус 1)

Лист 9 Узлы 4-5 (конструкции перекрытий корпус 1)

Лист 10 Фасады Д-А ,11-1,1-11

Инв. № подл.	Подпись и дата	Взам.инв. №							46-16 -ТО ТМК ДОУ «Хатангский детский сад «Лучик» Адрес: 647460, Россия, Красноярский край, Таймырский Долгано –ненецкий район, село Хатанга, ул. Ангарская, дом 6	Лист
										29
			Изм.	Кол.уч	Лист	№ док	Подпись	Дата		




427II.

ГЛАВПРОЕКТ

САМОРЕГУЛИРУЕМАЯ ОРГАНИЗАЦИЯ
НЕКОММЕРЧЕСКОЕ ПАРТНЕРСТВО ПРОЕКТИРОВЩИКОВ

191119, РФ, г. Санкт-Петербург, улица Воронежская, д. 5, лит. А
www.stoglavproekt.ru
СРО-П-173-03082012

г. Санкт-Петербург «15» сентября 2015 года

СВИДЕТЕЛЬСТВО

о допуске к определенному виду или видам работ, которые оказывают
влияние на безопасность объектов капитального строительства
№ СРОГП-427.3-15092015

Выдано члену саморегулируемой организации
**Общество с ограниченной ответственностью
«Сибирское архитектурное бюро»**
660050, Россия, Красноярский край, г. Красноярск,
ул. Кутузова, дом 1, строение 100, офис 211
ОГРН 1132468027944 ИНН 2464252837

Основание выдачи Свидетельства: Решение Совета Некоммерческого партнерства
проектировщиков «ГлавПроект», протокол № ГП-237 от 15 сентября 2015 года.

Настоящим Свидетельством подтверждается допуск к работам, указанным в
приложении к настоящему Свидетельству, которые оказывают влияние на
безопасность объектов капитального строительства.

Начало действия с «15» сентября 2015 года.

Свидетельство без приложения не действительно.
Свидетельство выдано без ограничения срока и территории его действия.
Свидетельство выдано взамен ранее выданного № СРОГП-385.2-17022015 от 17
февраля 2015 года.

Генеральный директор  А.Н. Козин

 0000427 *

Инв. № подл. Подпись и дата Взам. инв. №

Изм.	Кол.уч	Лист	№ док	Подпись	Дата

46-16 -ТО ТМК ДОУ «Хатангский детский сад «Лучик»
Адрес: 647460, Россия, Красноярский край, Таймырский Долгано –ненецкий
район, село Хатанга, ул. Ангарская, дом 6

Лист
30

ПРИЛОЖЕНИЕ
1. К СВИДЕТЕЛЬСТВУ О ДОПУСКЕ К ОПРЕДЕЛЕННОМУ ВИДУ ИЛИ ВИДАМ
РАБОТ, КОТОРЫЕ ОКАЗЫВАЮТ ВЛИЯНИЕ НА БЕЗОПАСНОСТЬ ОБЪЕКТОВ
КАПИТАЛЬНОГО СТРОИТЕЛЬСТВА
ОТ «15» СЕНТЯБРЯ 2015 ГОДА № СРОГП-427.3-15092015

ВИДЫ РАБОТ

которые оказывают влияние на безопасность объектов капитального строительства
(кроме особо опасных и технически сложных объектов, объектов использования
атомной энергии) о допуске к которым член Саморегулируемой организации
Некоммерческого партнерства проектировщиков «ГлавПроект»

**Общество с ограниченной ответственностью
«Сибирское архитектурное бюро»**

имеет Свидетельство:

№ п/п	Наименование вида работ
1.	РАБОТЫ ПО ПОДГОТОВКЕ СХЕМЫ ПЛАНИРОВОЧНОЙ ОРГАНИЗАЦИИ ЗЕМЕЛЬНОГО УЧАСТКА
1.1	Работы по подготовке генерального плана земельного участка
1.2	Работы по подготовке схемы планировочной организации трассы линейного объекта
1.3	Работы по подготовке схемы планировочной организации полосы отвода линейного сооружения
2.	РАБОТЫ ПО ПОДГОТОВКЕ АРХИТЕКТУРНЫХ РЕШЕНИЙ
3.	РАБОТЫ ПО ПОДГОТОВКЕ КОНСТРУКТИВНЫХ РЕШЕНИЙ
4.	РАБОТЫ ПО ПОДГОТОВКЕ СВЕДЕНИЙ О ВНУТРЕННЕМ ИНЖЕНЕРНОМ ОБОРУДОВАНИИ, ВНУТРЕННИХ СЕТЯХ ИНЖЕНЕРНО-ТЕХНИЧЕСКОГО ОБЕСПЕЧЕНИЯ, О ПЕРЕЧНЕ ИНЖЕНЕРНО-ТЕХНИЧЕСКИХ МЕРОПРИЯТИЙ
4.1	Работы по подготовке проектов внутренних инженерных систем отопления, вентиляции, кондиционирования, противодымной вентиляции, теплоснабжения и холодоснабжения
4.2	Работы по подготовке проектов внутренних инженерных систем водоснабжения и канализации
4.5	Работы по подготовке проектов внутренних диспетчеризации, автоматизации и управления инженерными системами
4.6	Работы по подготовке проектов внутренних систем газоснабжения
5.	РАБОТЫ ПО ПОДГОТОВКЕ СВЕДЕНИЙ О НАРУЖНЫХ СЕТЯХ ИНЖЕНЕРНО-ТЕХНИЧЕСКОГО ОБЕСПЕЧЕНИЯ, О ПЕРЕЧНЕ ИНЖЕНЕРНО-ТЕХНИЧЕСКИХ МЕРОПРИЯТИЙ
5.1	Работы по подготовке проектов наружных сетей теплоснабжения и их сооружений
5.2	Работы по подготовке проектов наружных сетей водоснабжения и канализации и их сооружений
5.3	Работы по подготовке проектов наружных сетей электроснабжения до 35 кВ включительно и их сооружений
5.4	Работы по подготовке проектов наружных сетей электроснабжения не более 110 кВ включительно и их сооружений
5.5	Работы по подготовке проектов наружных сетей электроснабжения 110 кВ и более и их сооружений
5.6	Работы по подготовке проектов наружных сетей слаботочных систем
5.7	Работы по подготовке проектов наружных сетей газоснабжения и их сооружений
6.	РАБОТЫ ПО ПОДГОТОВКЕ ТЕХНОЛОГИЧЕСКИХ РЕШЕНИЙ
6.1	Работы по подготовке технологических решений жилых зданий и их комплексов
6.2	Работы по подготовке технологических решений общественных зданий и сооружений и их комплексов
6.3	Работы по подготовке технологических решений производственных зданий и сооружений и их комплексов
6.4	Работы по подготовке технологических решений объектов транспортного назначения и их комплексов

Инв. № инв. №

Подпись и дата

Инв. № подл.

Изм.	Кол.уч	Лист	№ док	Подпись	Дата

ПРИЛОЖЕНИЕ

6.5	Работы по подготовке технологических решений гидротехнических сооружений и их комплексов
6.6	Работы по подготовке технологических решений объектов сельскохозяйственного назначения и их комплексов
6.7	Работы по подготовке технологических решений объектов специального назначения и их комплексов
6.8	Работы по подготовке технологических решений объектов нефтегазового назначения и их комплексов
6.9	Работы по подготовке технологических решений объектов сбора, обработки, хранения, переработки и утилизации отходов и их комплексов
6.11	Работы по подготовке технологических решений объектов военной инфраструктуры и их комплексов
6.12	Работы по подготовке технологических решений объектов очистных сооружений и их комплексов
7.	РАБОТЫ ПО РАЗРАБОТКЕ СПЕЦИАЛЬНЫХ РАЗДЕЛОВ ПРОЕКТНОЙ ДОКУМЕНТАЦИИ
7.1	Инженерно-технические мероприятия по гражданской обороне
7.2	Инженерно-технические мероприятия по предупреждению чрезвычайных ситуаций природного и техногенного характера
7.3	Разработка декларации по промышленной безопасности опасных производственных объектов
7.4	Разработка декларации безопасности гидротехнических сооружений
9.	РАБОТЫ ПО ПОДГОТОВКЕ ПРОЕКТОВ МЕРОПРИЯТИЙ ПО ОХРАНЕ ОКРУЖАЮЩЕЙ СРЕДЫ
10.	РАБОТЫ ПО ПОДГОТОВКЕ ПРОЕКТОВ МЕРОПРИЯТИЙ ПО ОБЕСПЕЧЕНИЮ ПОЖАРНОЙ БЕЗОПАСНОСТИ
11.	РАБОТЫ ПО ПОДГОТОВКЕ ПРОЕКТОВ МЕРОПРИЯТИЙ ПО ОБЕСПЕЧЕНИЮ ДОСТУПА МАЛОМОБИЛЬНЫХ ГРУПП НАСЕЛЕНИЯ
12.	РАБОТЫ ПО ОБСЛЕДОВАНИЮ СТРОИТЕЛЬНЫХ КОНСТРУКЦИЙ ЗДАНИЙ И СООРУЖЕНИЙ
13.	РАБОТЫ ПО ОРГАНИЗАЦИИ ПОДГОТОВКИ ПРОЕКТНОЙ ДОКУМЕНТАЦИИ, ПРИВЛЕКАЕМЫМ ЗАСТРОЙЩИКОМ ИЛИ ЗАКАЗЧИКОМ НА ОСНОВАНИИ ДОГОВОРА ЮРИДИЧЕСКИМ ЛИЦОМ ИЛИ ИНДИВИДУАЛЬНЫМ ПРЕДПРИНИМАТЕЛЕМ (ГЕНЕРАЛЬНЫМ ПРОЕКТИРОВЩИКОМ)

Инв. № подл.	Подпись и дата	Взам. инв. №

Изм.	Коп.уч	Лист	№ док	Подпись	Дата	46-16 -ТО ТМК ДОУ «Хатангский детский сад «Лучик» Адрес: 647460, Россия, Красноярский край, Таймырский Долгано –ненецкий район, село Хатанга, ул. Ангарская, дом 6	Лист 32
------	--------	------	-------	---------	------	---	------------

ПРИЛОЖЕНИЕ
2. К СВИДЕТЕЛЬСТВУ О ДОПУСКЕ К ОПРЕДЕЛЕННОМУ ВИДУ ИЛИ ВИДАМ
РАБОТ, КОТОРЫЕ ОКАЗЫВАЮТ ВЛИЯНИЕ НА БЕЗОПАСНОСТЬ ОБЪЕКТОВ
КАПИТАЛЬНОГО СТРОИТЕЛЬСТВА
ОТ «15» СЕНТЯБРЯ 2015 ГОДА № СРОГП-427.3-15092015

ВИДЫ РАБОТ

которые оказывают влияние на безопасность объектов капитального строительства
(включая особо опасные и технически сложные объекты капитального
строительства (кроме объектов использования атомной энергии)) о допуске к
которым член Саморегулируемой организации Некоммерческого партнерства
проектировщиков «ГлавПроект»

**Общество с ограниченной ответственностью
«Сибирское архитектурное бюро»**

имеет Свидетельство:

№ п/п	Наименование вида работ
1	РАБОТЫ ПО ПОДГОТОВКЕ СХЕМЫ ПЛАНИРОВОЧНОЙ ОРГАНИЗАЦИИ ЗЕМЕЛЬНОГО УЧАСТКА
1.1	Работы по подготовке генерального плана земельного участка
1.2	Работы по подготовке схемы планировочной организации трассы линейного объекта
1.3	Работы по подготовке схемы планировочной организации полосы отвода линейного сооружения
2	РАБОТЫ ПО ПОДГОТОВКЕ АРХИТЕКТУРНЫХ РЕШЕНИЙ
3	РАБОТЫ ПО ПОДГОТОВКЕ КОНСТРУКТИВНЫХ РЕШЕНИЙ
4	РАБОТЫ ПО ПОДГОТОВКЕ СВЕДЕНИЙ О ВНУТРЕННЕМ ИНЖЕНЕРНОМ ОБОРУДОВАНИИ, ВНУТРЕННИХ СЕТЯХ ИНЖЕНЕРНО-ТЕХНИЧЕСКОГО ОБЕСПЕЧЕНИЯ, О ПЕРЕЧНЕ ИНЖЕНЕРНО-ТЕХНИЧЕСКИХ МЕРОПРИЯТИЙ
4.1	Работы по подготовке проектов внутренних инженерных систем отопления, вентиляции, кондиционирования, противодымной вентиляции, теплоснабжения и холодоснабжения
4.2	Работы по подготовке проектов внутренних инженерных систем водоснабжения и канализации
4.3	Работы по подготовке проектов внутренних систем электроснабжения *
4.4	Работы по подготовке проектов внутренних слаботочных систем *
4.5	Работы по подготовке проектов внутренних диспетчеризации, автоматизации и управления инженерными системами
4.6	Работы по подготовке проектов внутренних систем газоснабжения
5	РАБОТЫ ПО ПОДГОТОВКЕ СВЕДЕНИЙ О НАРУЖНЫХ СЕТЯХ ИНЖЕНЕРНО-ТЕХНИЧЕСКОГО ОБЕСПЕЧЕНИЯ, О ПЕРЕЧНЕ ИНЖЕНЕРНО-ТЕХНИЧЕСКИХ МЕРОПРИЯТИЙ
5.1	Работы по подготовке проектов наружных сетей теплоснабжения и их сооружений
5.2	Работы по подготовке проектов наружных сетей водоснабжения и канализации и их сооружений
5.3	Работы по подготовке проектов наружных сетей электроснабжения до 35 кВ включительно и их сооружений
5.4	Работы по подготовке проектов наружных сетей электроснабжения не более 110 кВ включительно и их сооружений
5.5	Работы по подготовке проектов наружных сетей электроснабжения 110 кВ и более и их сооружений
5.6	Работы по подготовке проектов наружных сетей слаботочных систем
5.7	Работы по подготовке проектов наружных сетей газоснабжения и их сооружений
6	РАБОТЫ ПО ПОДГОТОВКЕ ТЕХНОЛОГИЧЕСКИХ РЕШЕНИЙ
6.1	Работы по подготовке технологических решений жилых зданий и их комплексов
6.2	Работы по подготовке технологических решений общественных зданий и сооружений и их комплексов

ПРИЛОЖЕНИЕ

6.3	Работы по подготовке технологических решений производственных зданий и сооружений и их комплексов
6.4	Работы по подготовке технологических решений объектов транспортного назначения и их комплексов
6.5	Работы по подготовке технологических решений гидротехнических сооружений и их комплексов
6.6	Работы по подготовке технологических решений объектов сельскохозяйственного назначения и их комплексов
6.7	Работы по подготовке технологических решений объектов специального назначения и их комплексов
6.8	Работы по подготовке технологических решений объектов нефтегазового назначения и их комплексов
6.9	Работы по подготовке технологических решений объектов сбора, обработки, хранения, переработки и утилизации отходов и их комплексов
6.11	Работы по подготовке технологических решений объектов военной инфраструктуры и их комплексов
6.12	Работы по подготовке технологических решений объектов очистных сооружений и их комплексов
7	РАБОТЫ ПО РАЗРАБОТКЕ СПЕЦИАЛЬНЫХ РАЗДЕЛОВ ПРОЕКТНОЙ ДОКУМЕНТАЦИИ
7.1	Инженерно-технические мероприятия по гражданской обороне
7.2	Инженерно-технические мероприятия по предупреждению чрезвычайных ситуаций природного и техногенного характера
7.3	Разработка декларации по промышленной безопасности опасных производственных объектов
7.4	Разработка декларации безопасности гидротехнических сооружений
8	РАБОТЫ ПО ПОДГОТОВКЕ ПРОЕКТОВ ОРГАНИЗАЦИИ СТРОИТЕЛЬСТВА, СНОСУ И ДЕМОНТАЖУ ЗДАНИЙ И СООРУЖЕНИЙ, ПРОДЛЕНИЮ СРОКА ЭКСПЛУАТАЦИИ И КОНСЕРВАЦИИ *
9	РАБОТЫ ПО ПОДГОТОВКЕ ПРОЕКТОВ МЕРОПРИЯТИЙ ПО ОХРАНЕ ОКРУЖАЮЩЕЙ СРЕДЫ
10	РАБОТЫ ПО ПОДГОТОВКЕ ПРОЕКТОВ МЕРОПРИЯТИЙ ПО ОБЕСПЕЧЕНИЮ ПОЖАРНОЙ БЕЗОПАСНОСТИ
11	РАБОТЫ ПО ПОДГОТОВКЕ ПРОЕКТОВ МЕРОПРИЯТИЙ ПО ОБЕСПЕЧЕНИЮ ДОСТУПА МАЛОМОБИЛЬНЫХ ГРУПП НАСЕЛЕНИЯ
12	РАБОТЫ ПО ОБСЛЕДОВАНИЮ СТРОИТЕЛЬНЫХ КОНСТРУКЦИЙ ЗДАНИЙ И СООРУЖЕНИЙ
13	РАБОТЫ ПО ОРГАНИЗАЦИИ ПОДГОТОВКИ ПРОЕКТНОЙ ДОКУМЕНТАЦИИ, ПРИВЛЕКАЕМЫМ ЗАСТРОЙЩИКОМ ИЛИ ЗАКАЗЧИКОМ НА ОСНОВАНИИ ДОГОВОРА ЮРИДИЧЕСКИМ ЛИЦОМ ИЛИ ИНДИВИДУАЛЬНЫМ ПРЕДПРИНИМАТЕЛЕМ (ГЕНЕРАЛЬНЫМ ПРОЕКТИРОВЩИКОМ)

<*> Данные виды и группы видов работ требуют получения свидетельства о допуске на виды работ, влияющие на безопасность объекта капитального строительства, в случае выполнения таких работ на объектах, указанных в статье 48.1 Градостроительного кодекса Российской Федерации.

**Общество с ограниченной ответственностью
«Сибирское архитектурное бюро»**

вправе заключать договоры по осуществлению организации работ по подготовке проектной документации для объектов капитального строительства, стоимость которых по одному договору не превышает (составляет)

25 000 000 (двадцать пять миллионов рублей)

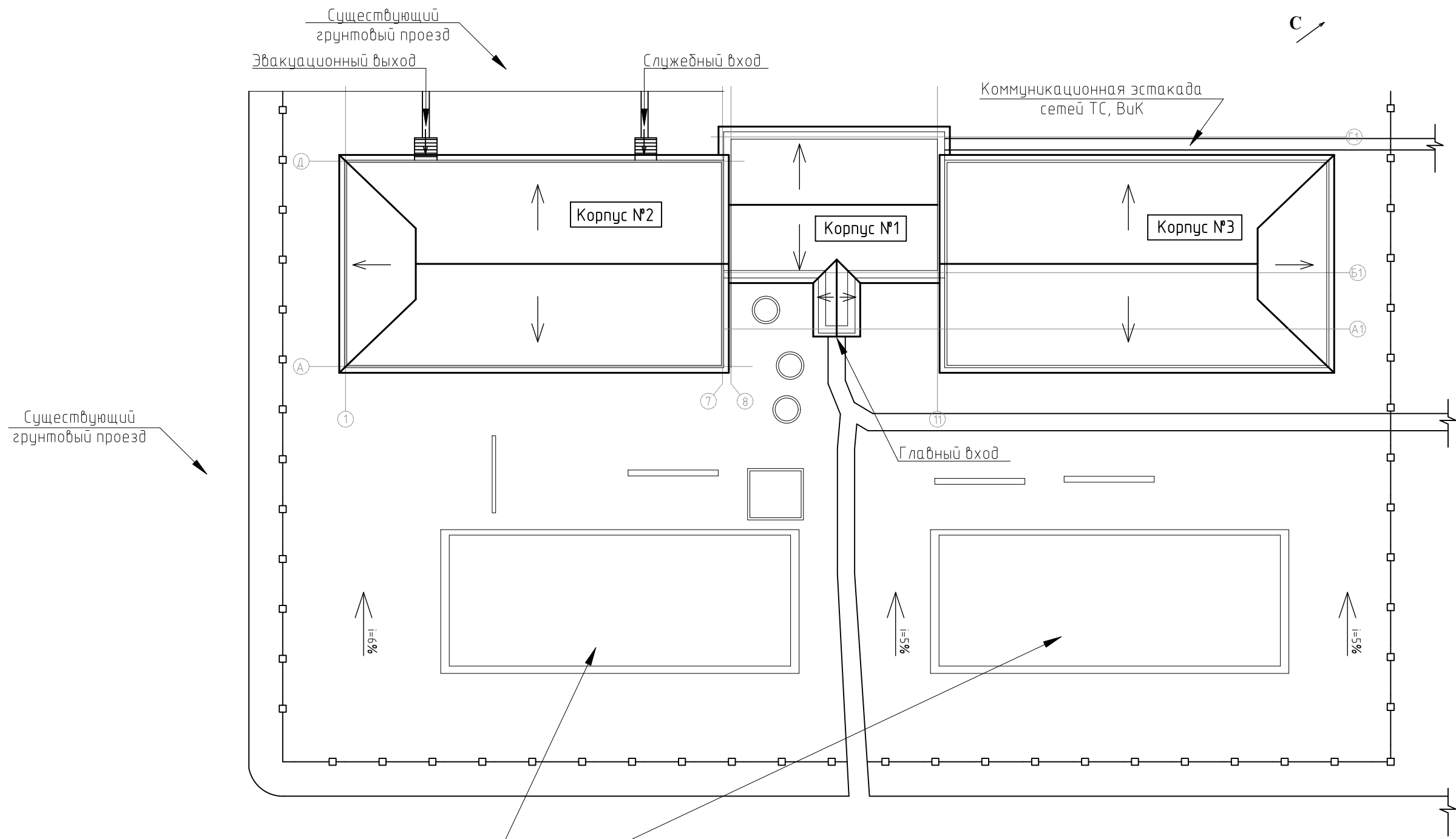
Генеральный директор



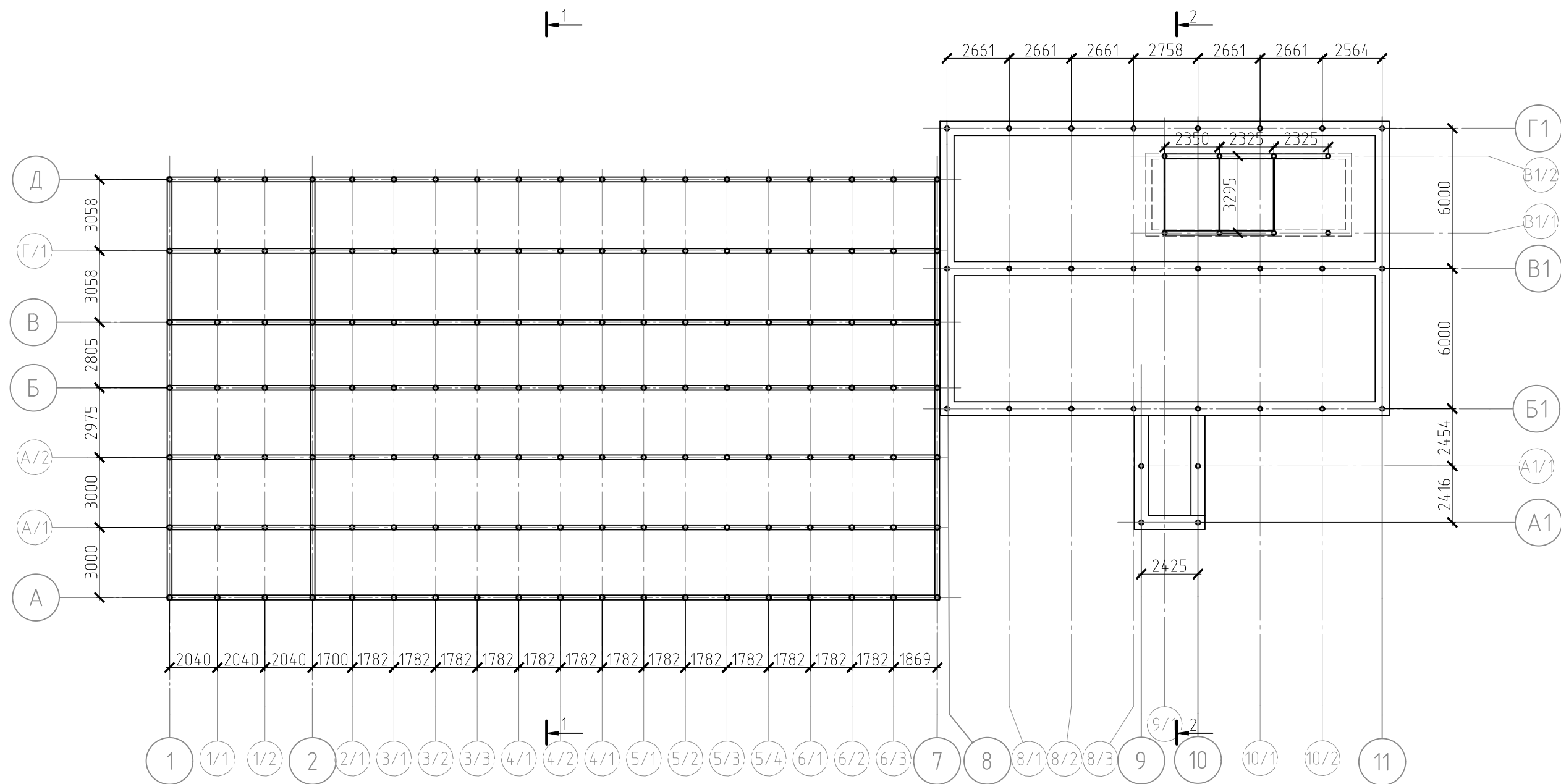
А.Н. Кезин

Инв. № подл.	Подпись и дата	Взам. инв. №

Изм.	Коп.уч	Лист	№ док	Подпись	Дата	46-16 -ТО ТМК ДОУ «Хатангский детский сад «Лучик» Адрес: 647460, Россия, Красноярский край, Таймырский Долгано –ненецкий район, село Хатанга, ул. Ангарская, дом 6	Лист 34
------	--------	------	-------	---------	------	---	------------



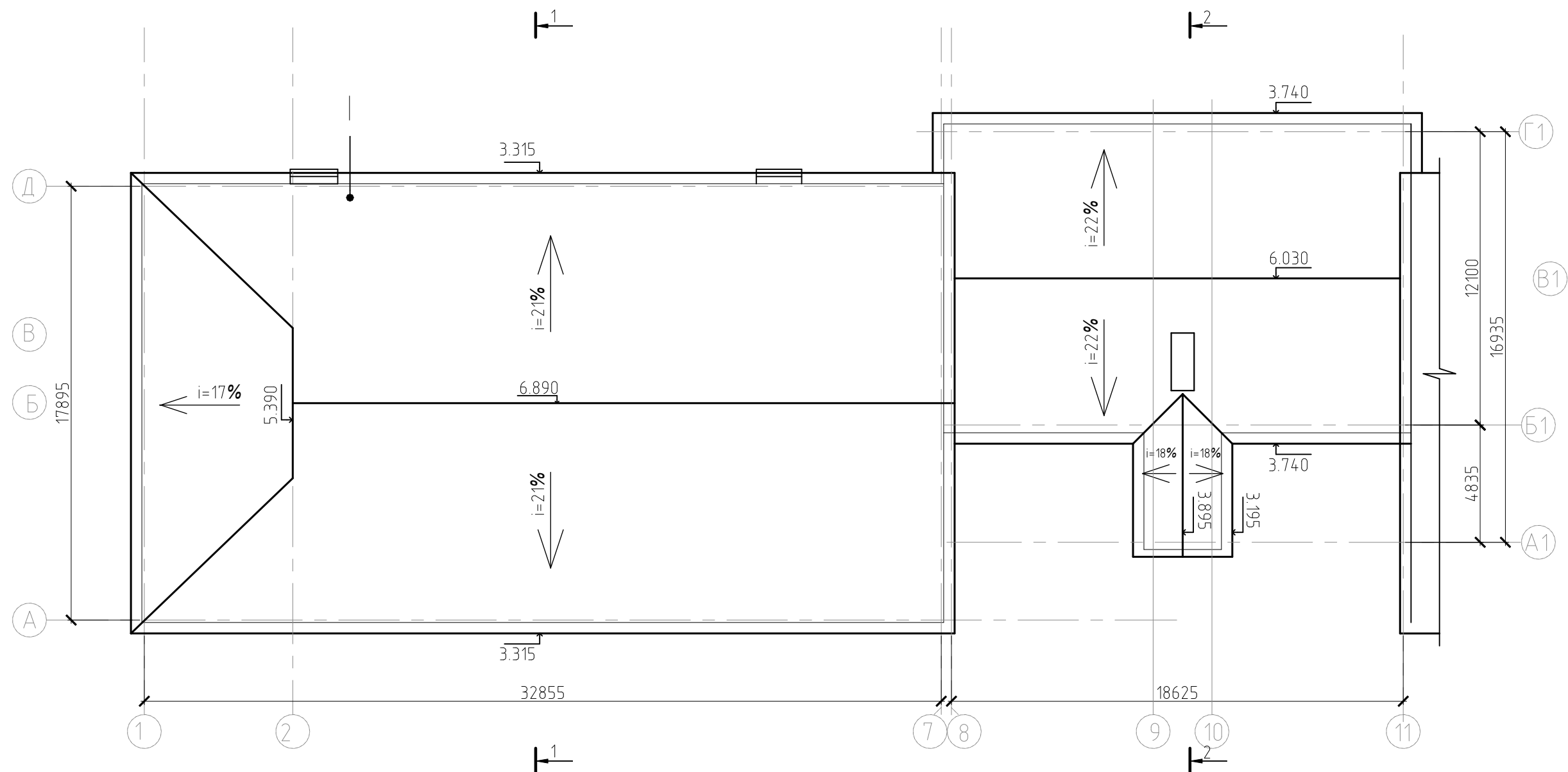
						46-16-ТО-Прил.4			
						ТМК ДОУ «Хатангский детский сад «Лучик», Красноярский край, Таймырский Долгано-Ненецкий муниципальный район с. Хатанга, улица Ангарская, дом 6			
Изм.	Кол.уч.	Лист	№ док.	Подп.	Дата	Инженерно-техническое обследование	Стадия	Лист	Листов
Разработал		Крылова					ТО	1	
Проверил		Марышев				Ситуационная схема	ООО "СИБИРСКОЕ АРХИТЕКТУРНОЕ БЮРО"		
Н. контроль		Помелова							



Условные обозначения
—•— свая (Ø170–200 мм)

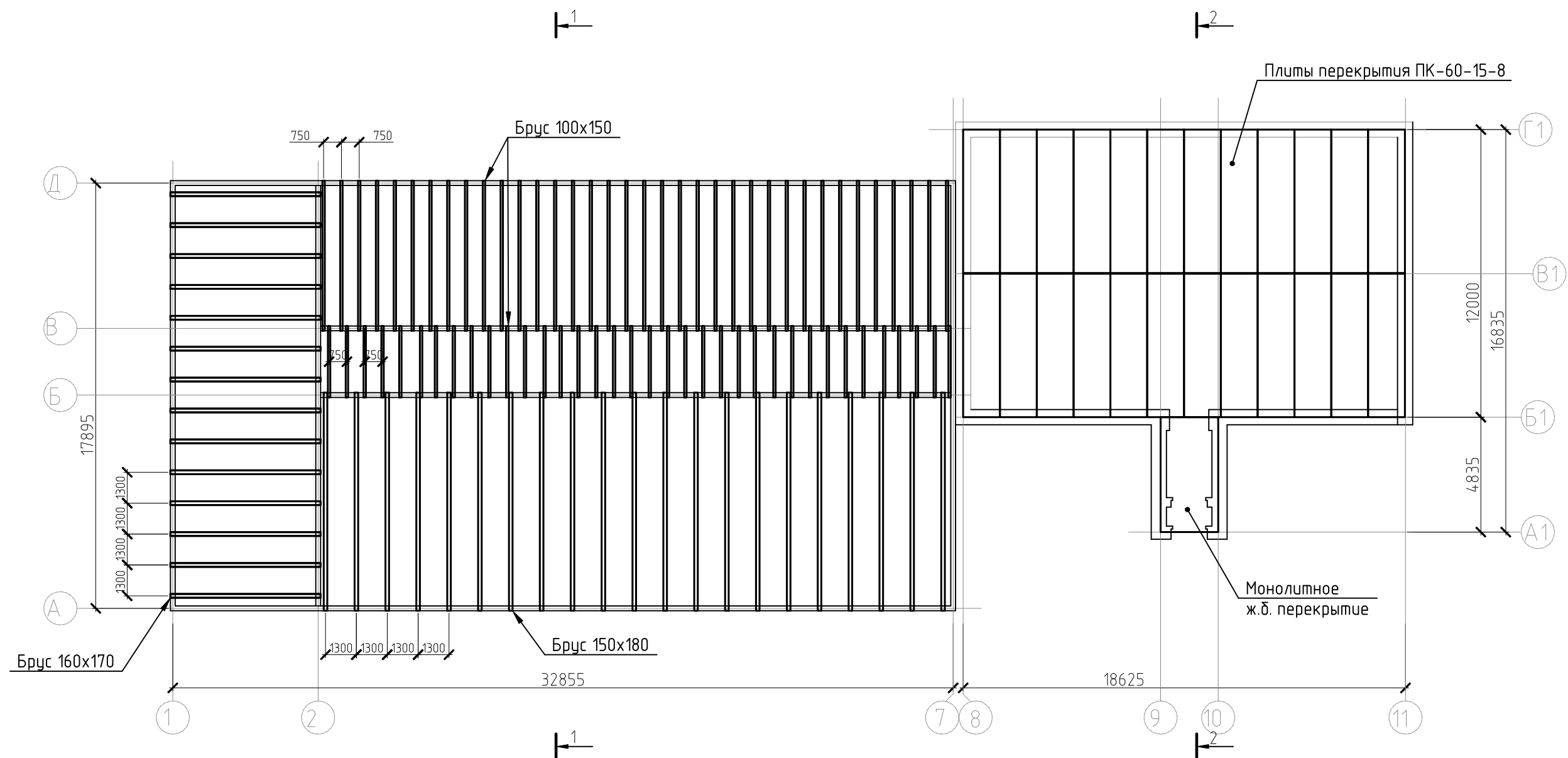
1. Дополнительные оси (1/1; 1/2; А/1...) введены для координационной привязки конструкции

						46–16–ТО–Прил.4		
						ТМК ДОУ «Хатангский детский сад «Лучик», Красноярский край, Таймырский Долгано-Ненецкий муниципальный район с. Хатанга, улица Ангарская, дом 6		
Изм.	Кол.уч.	Лист	№ док.	Подп.	Дата	Инженерно-техническое исследование	Стадия	Лист
Разработал	Крылова						ТО	3
Проверил	Марышев					План сущ.свайного основания, окладных венцов, несущих балок и ростверков	ООО "СИБИРСКОЕ АРХИТЕКТУРНОЕ БЮРО"	
Н. контроль	Помелова							

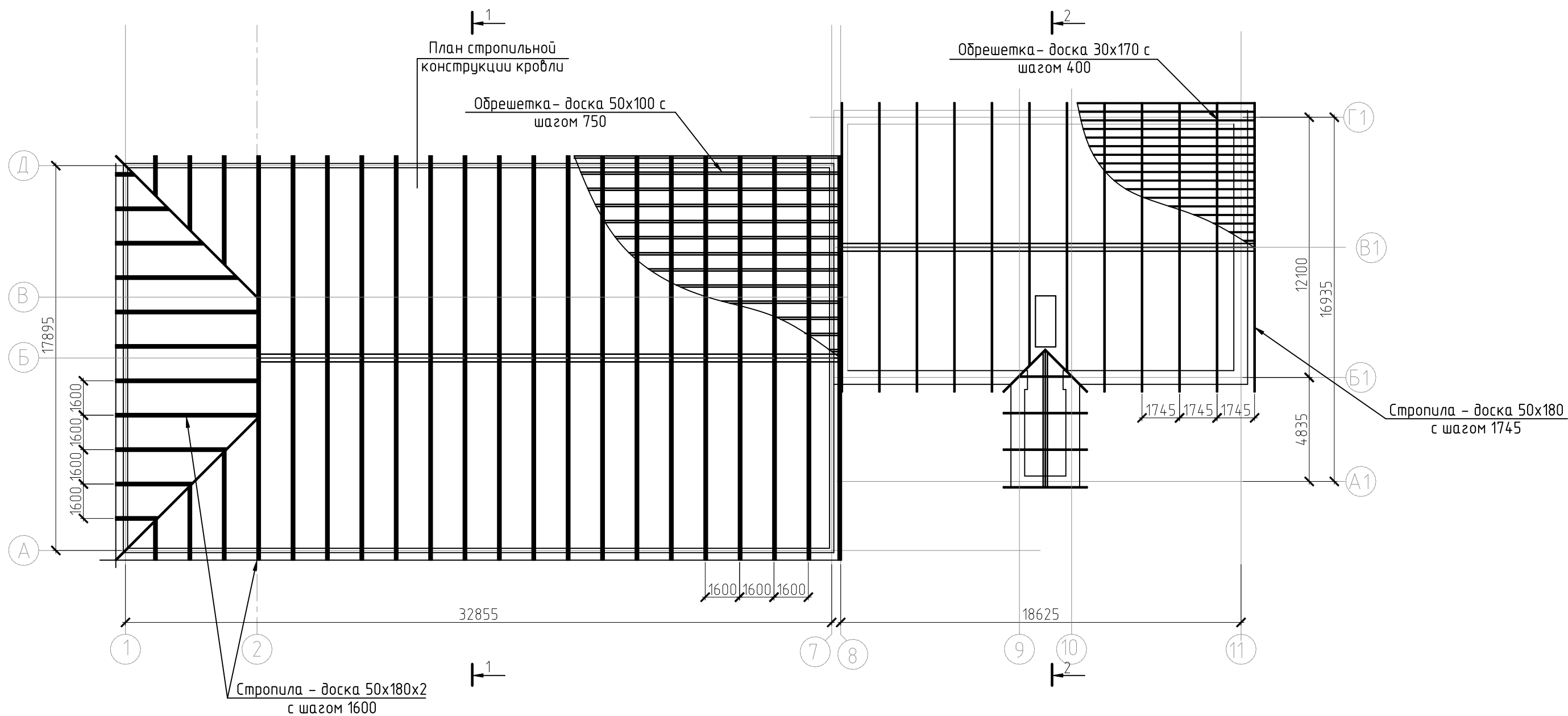


Тип кровельного покрытия:
I – асбесто-волнистый лист ГОСТ 30340-95 (шифер)

						46-16-ТО-Прил.4			
						ТМК ДОУ «Хатангский детский сад «Лучик», Красноярский край, Таймырский Долгано-Ненецкий муниципальный район с. Хатанга, улица Ангарская, дом 6			
Изм.	Кол.уч.	Лист	№ док.	Подп.	Дата	Инженерно-техническое исследование	Стадия	Лист	Листов
Разработал	Крылова						ТО	4	
Проверил	Марышев								
						План сущ.кровельного покрытия	ООО "СИБИРСКОЕ АРХИТЕКТУРНОЕ БЮРО"		
Н. контроль	Помелова								

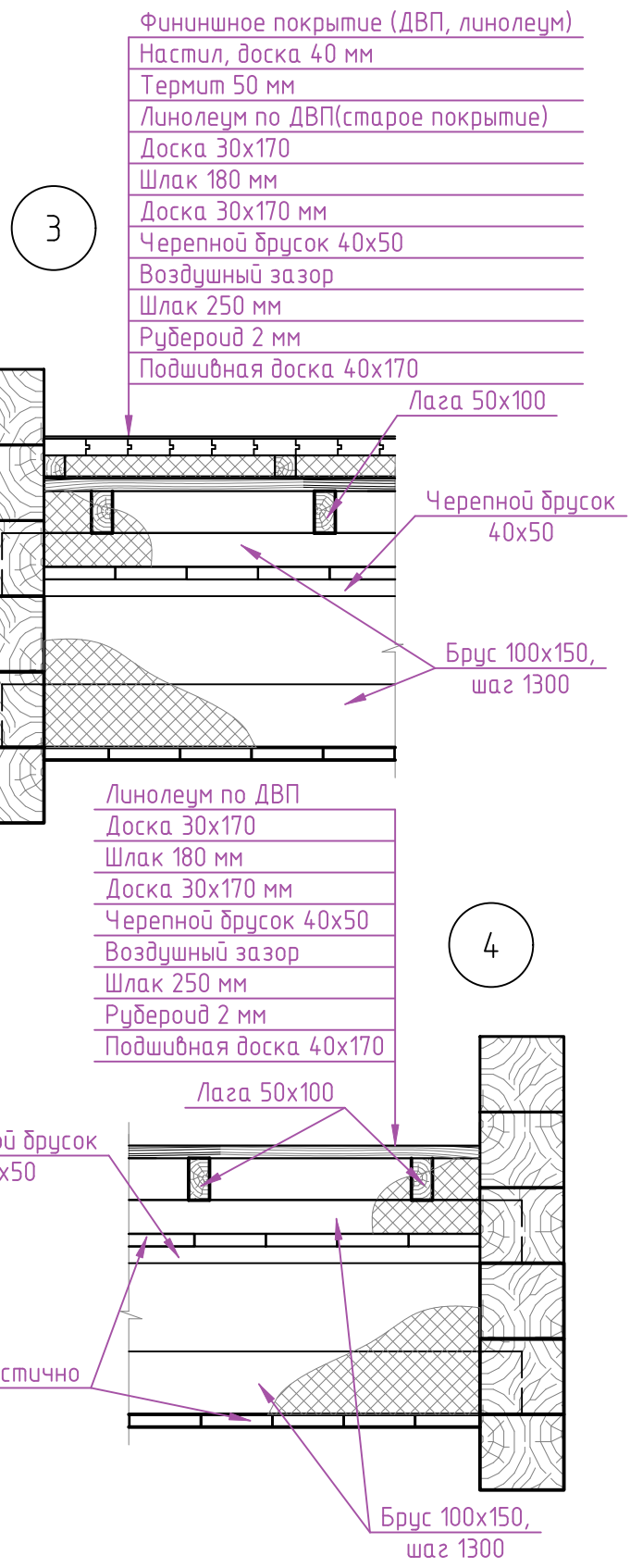
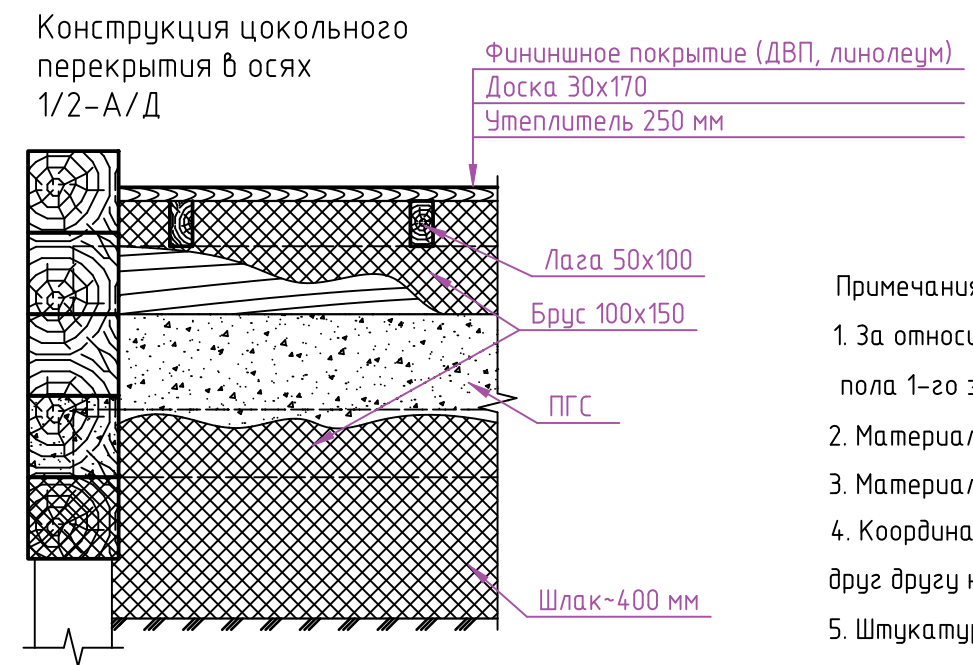
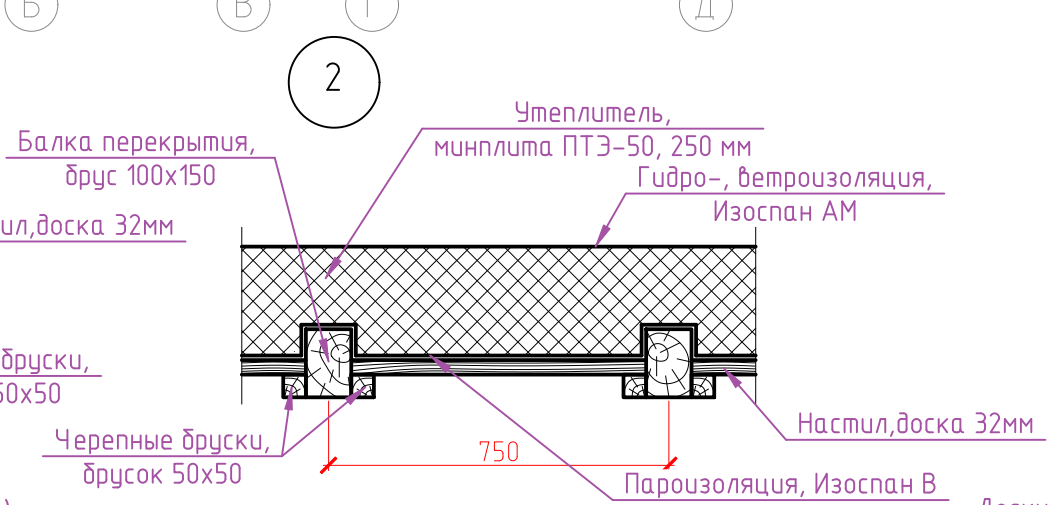
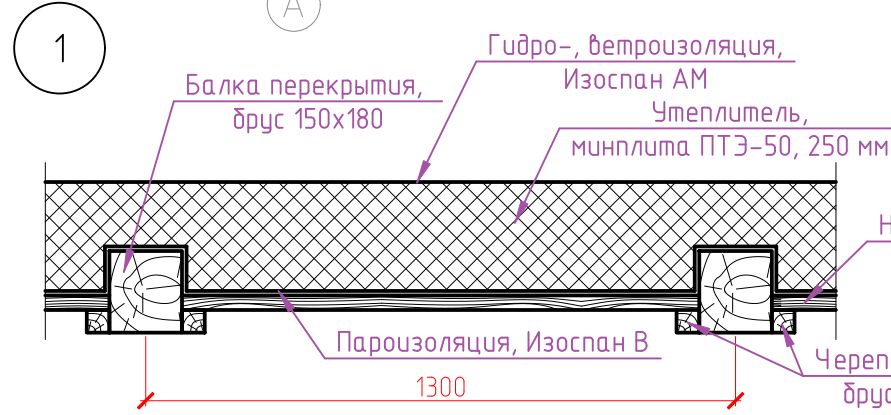
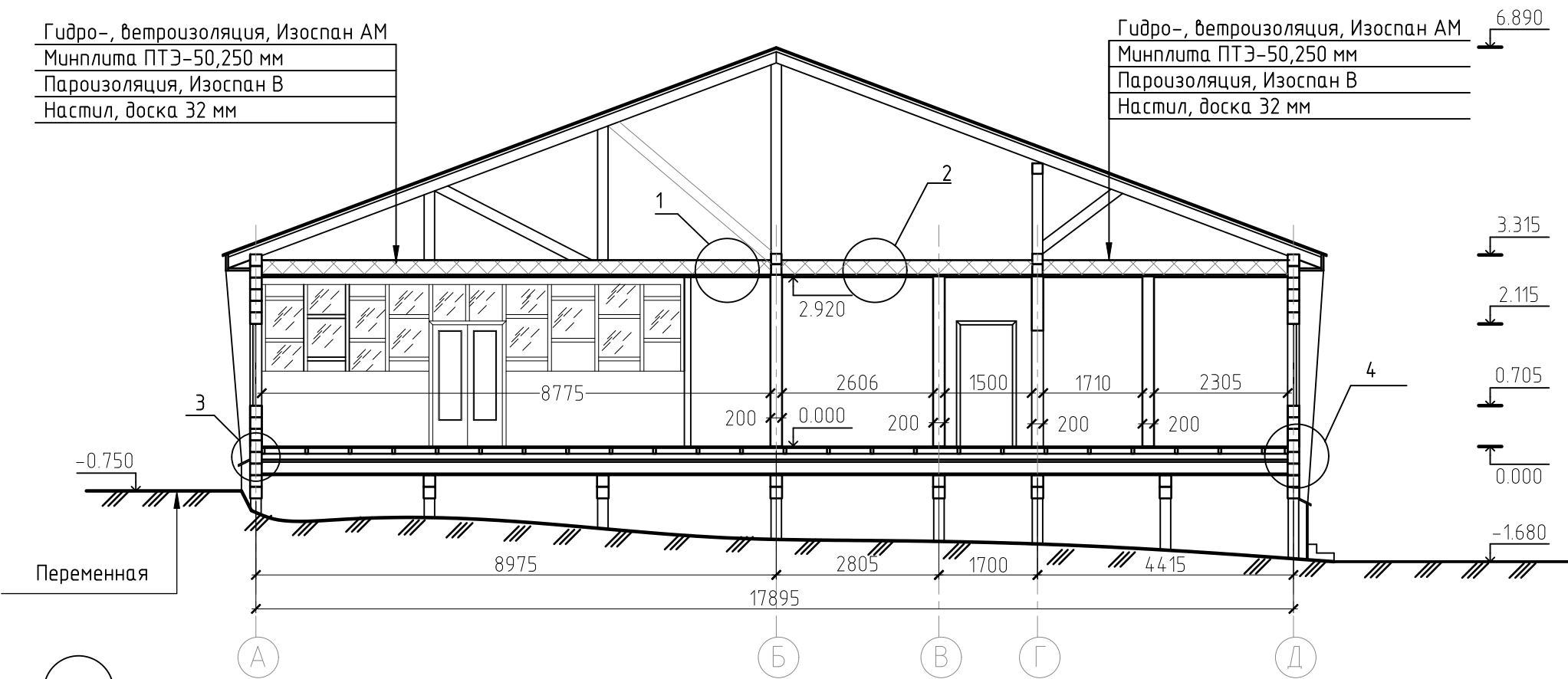


						46-16-ТО-Прил.4			
						ТМК ДОУ «Хатангский детский сад «Лучик», Красноярский край, Таймырский Долгано-Ненецкий муниципальный район с. Хатанга, улица Ангарская, дом 6			
Изм.	Кол.уч.	Лист	№ док.	Подп.	Дата	Инженерно-техническое исследование	Стадия	Лист	Листов
Разработал	Крылова						ТО	5	
Проверил	Марышев								
						План сущ.перекрытия 1-го этажа	ООО "СИБИРСКОЕ АРХИТЕКТУРНОЕ БЮРО"		
Н. контроль	Помелова								



						46-16-ТО-Прил.4			
						ТМК ДОУ «Хатангский детский сад «Лучик», Красноярский край, Таймырский Долгано-Ненецкий муниципальный район с. Хатанга, улица Ангарская, дом 6			
Изм.	Кол.уч.	Лист	№ док.	Подп.	Дата	Инженерно-техническое обследование	Стадия	Лист	Листов
Разработал	Крылова						ТО	6	
Проверил	Марышев								
Н. контроль	Помелова					План сущ.стропильной системы	ООО "СИБИРСКОЕ АРХИТЕКТУРНОЕ БЮРО"		

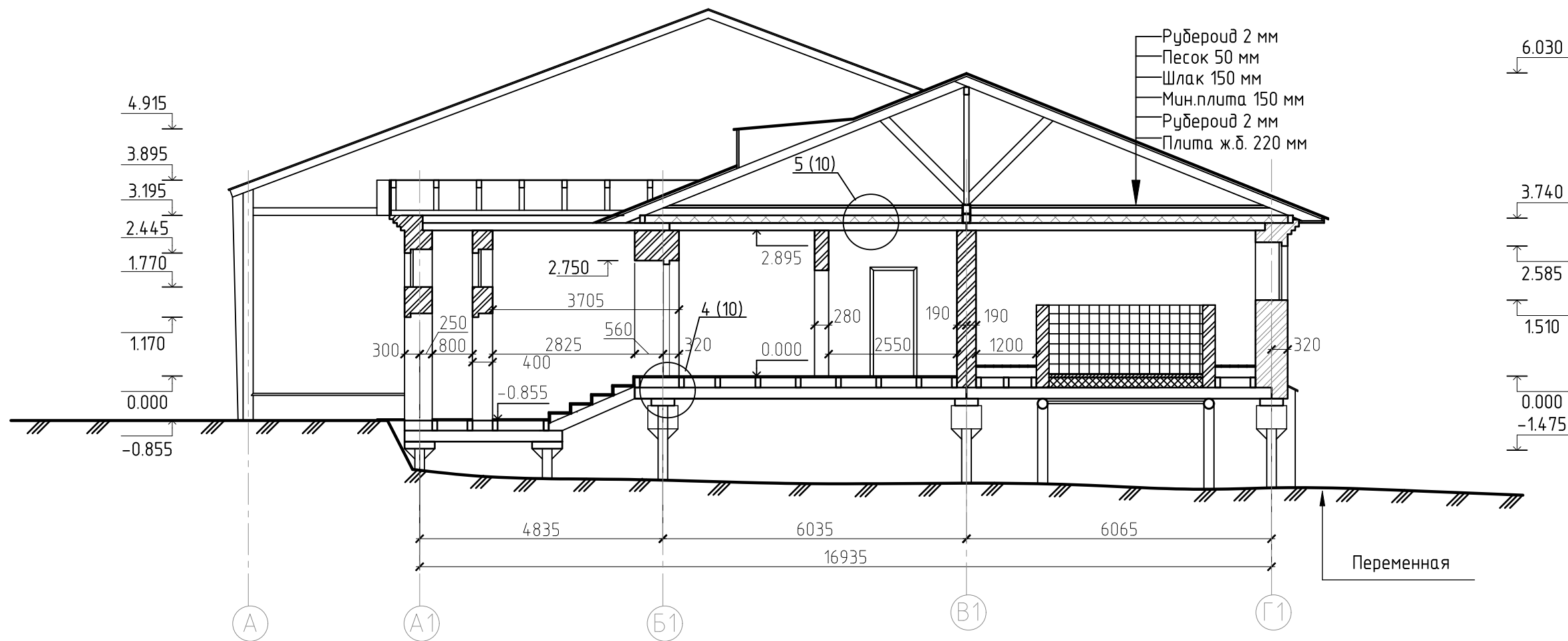
Разрез 1-1



- Примечания:
- За относительную отметку 0,000 принята отметка пола 1-го этажа
 - Материал наружных стен – брус 200 х 200 мм
 - Материал внутренних стен – брус 200 х 200 мм
 - Координационные оси строго соответствуют друг другу на различных чертежах.
 - Штукатурный слой условно не показан.

						46-16-ТО-Прил.4			
						ТМК ДОУ «Хатангский детский сад «Лучик», Красноярский край, Таймырский Долгано-Ненецкий муниципальный район с. Хатанга, улица Ангарская, дом 6			
Изм.	Кол. уч.	Лист	№ док.	Подп.	Дата	Инженерно-техническое обследование	Стадия	Лист	Листов
Разработал		Крылова					ТО	7	
Проверил		Марышев				Разрез 1-1. Разрез по перекрытию 1-го этажа корпуса №2. Узел 1, узел 2, узел 3 (корпус №2)	ООО "СИБИРСКОЕ АРХИТЕКТУРНОЕ БЮРО"		
Н. контроль		Помелова							

Разрез 2-2

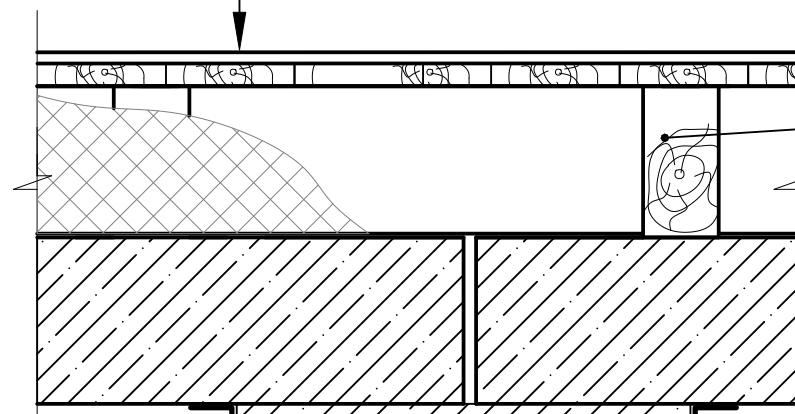


- 1. За относительную отметку 0,000 принята отметка пола 1-го этажа
- 2. Материал наружных стен – брус 200х200 мм
- 3. Материал внутренних стен – брус 200х200 мм.
- 4. Координационные оси строго соответствуют друг другу на различных чертежах.
- 5. Штукатурный слой условно не показан.

						46-16-ТО-Прил.4			
						ТМК ДОУ «Хатангский детский сад «Лучик», Красноярский край, Таймырский Долгано-Ненецкий муниципальный район с. Хатанга, улица Ангарская, дом 6			
Изм.	Кол.уч.	Лист	№ док.	Подп.	Дата	Инженерно-техническое обследование	Стадия	Лист	Листов
Разработал	Крылова						ТО	8	
Проверил	Марышев								
						Разрез 2-2 (корпус №1)	ООО "СИБИРСКОЕ АРХИТЕКТУРНОЕ БЮРО"		
Н. контроль	Помелова								

4
9

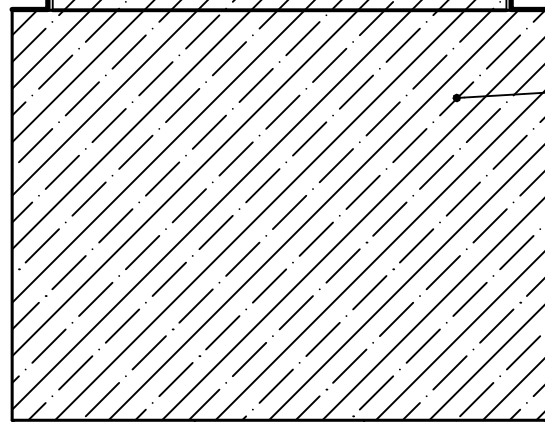
Финишное покрытие (ДВП, линолеум)
Доска 30x170 мм
Шлак
Рубероид 2 мм
Ж.б. плита 220 мм



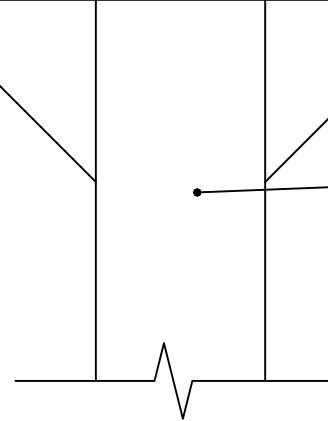
Лагу 100x200 мм

Швеллер [14

Бетонный ростверк
600x600 мм

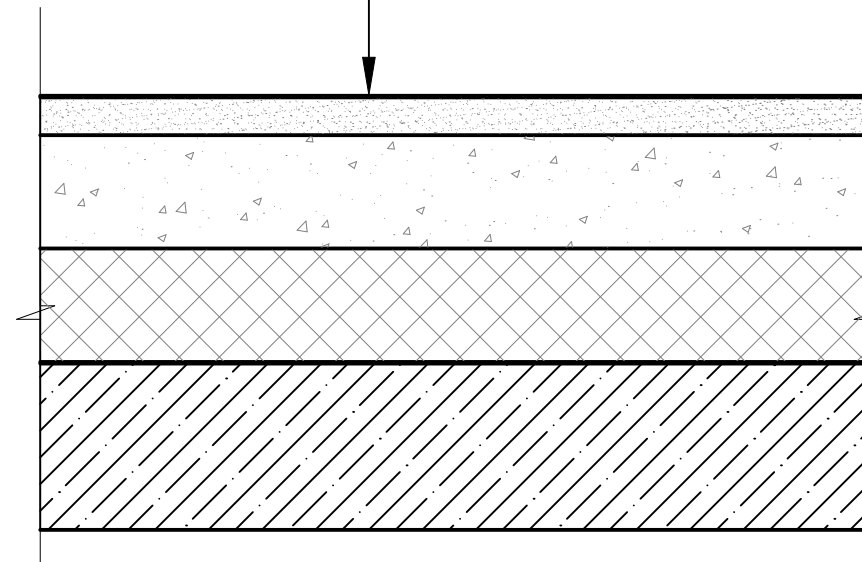


Металлическая свая $\phi 189$



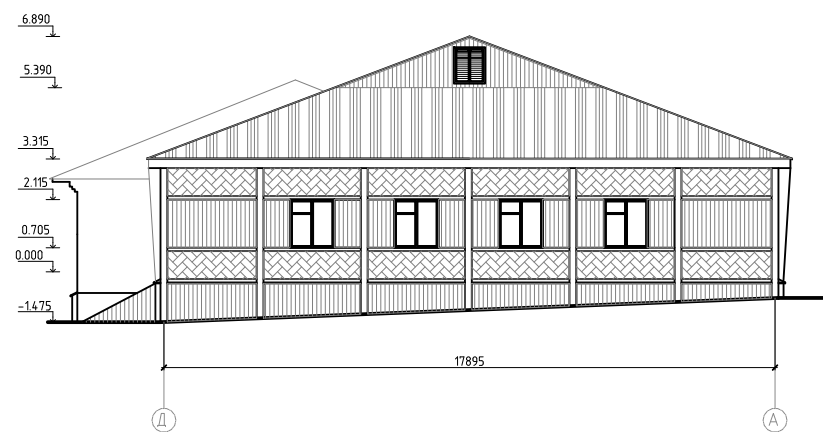
5
9

Рубероид 2 мм
Песок 50 мм
Шлак 150 мм
Мин.плита 150 мм
Рубероид 2 мм
Плита ж.б. 220 мм

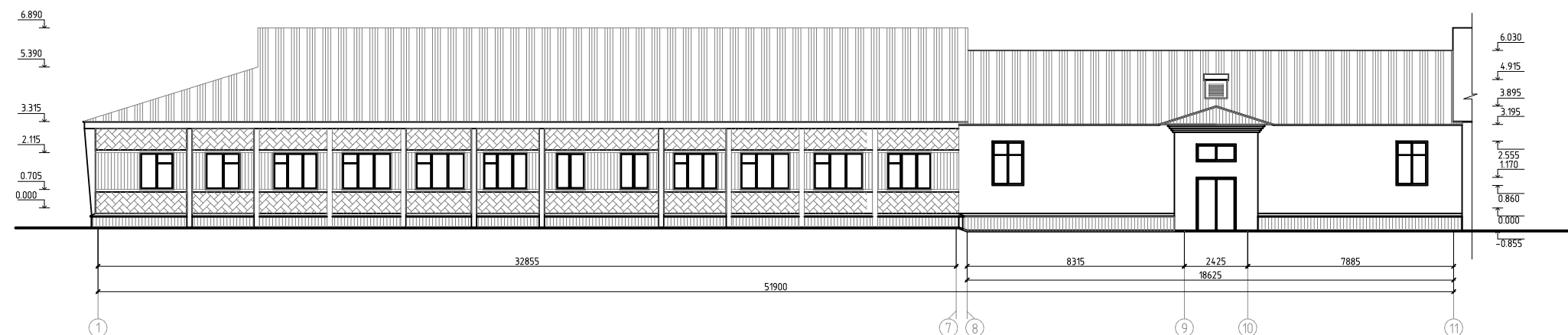


						46-16-ТО-Прил.4			
						ТМК ДОУ «Хатангский детский сад «Лучик», Красноярский край, Таймырский Долгано-Ненецкий муниципальный район с. Хатанга, улица Ангарская, дом 6			
Изм.	Кол.уч.	Лист	№ док.	Подп.	Дата	Инженерно-техническое обследование	Стадия	Лист	Листов
Разработал		Крылова					ТО	9	
Проверил		Марышев							
						Узел 4, узел 5 (конструкция перекрытий, корпус №1)	ООО "СИБИРСКОЕ АРХИТЕКТУРНОЕ БЮРО"		
Н. контроль		Помелова							

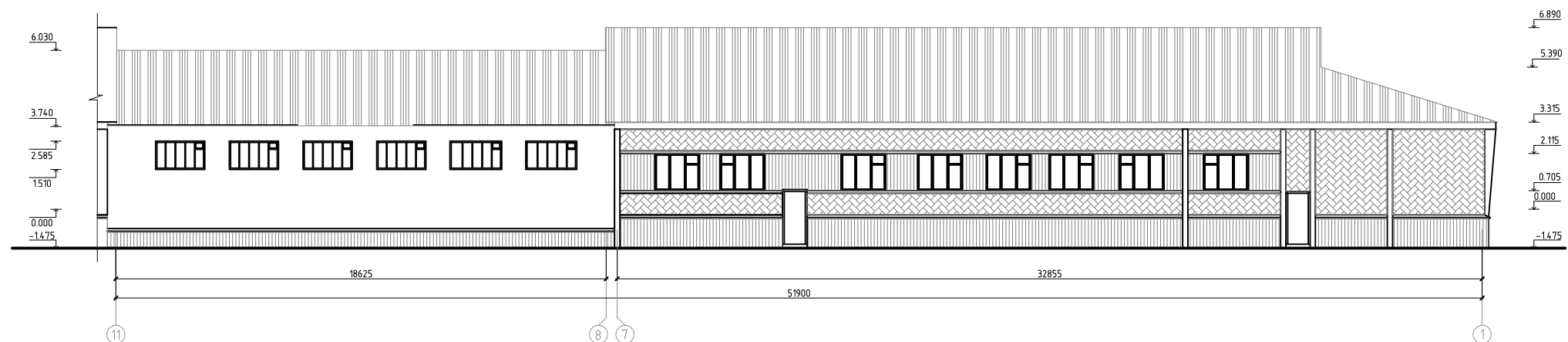
Фасад Д-А



Фасад 1-11



Фасад 11-1



Условные обозначения:

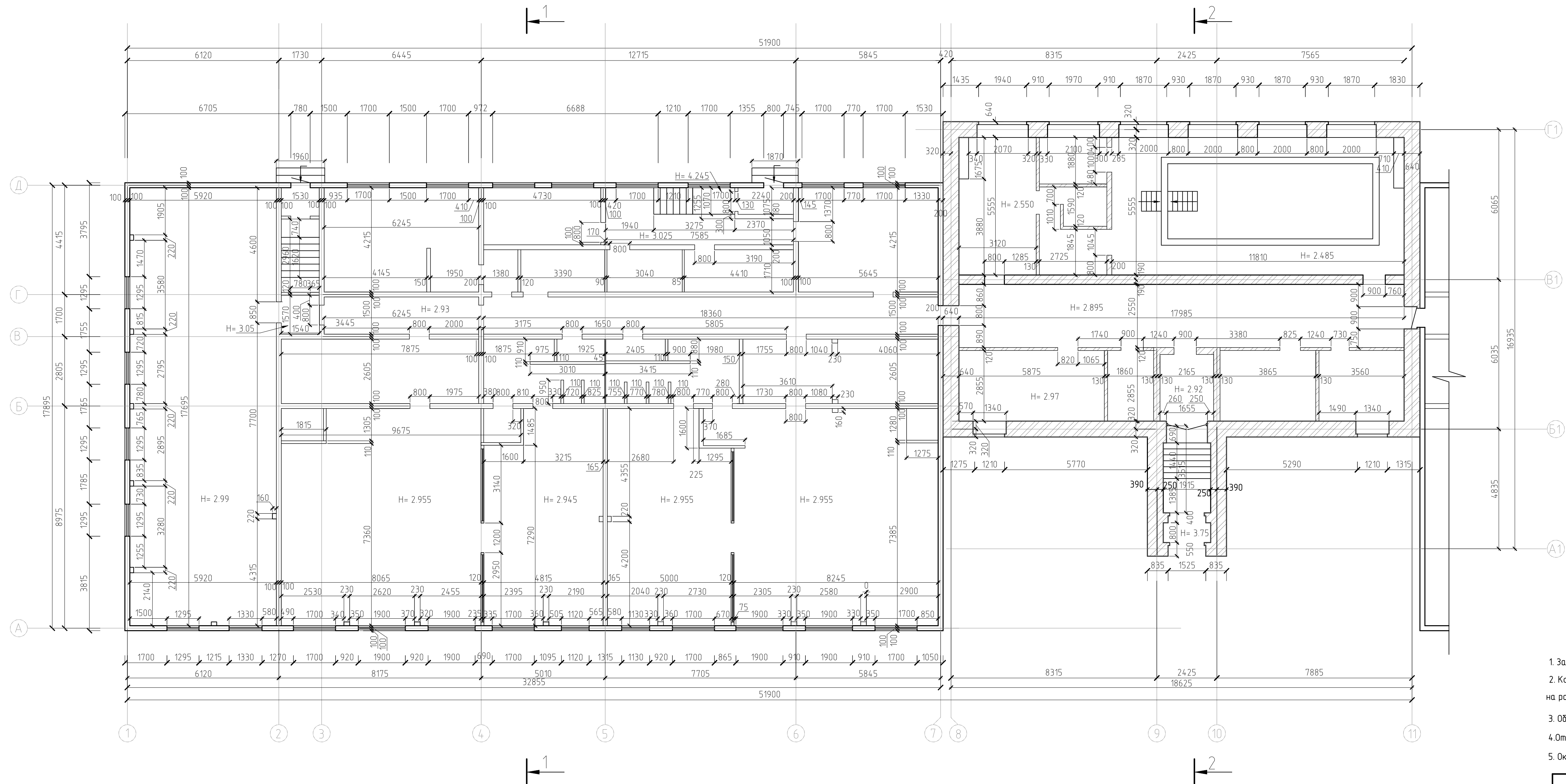
-  - Шифер
-  - Доска 30x100мм
-  - Доска 30x100мм

Примечания:

- За относительную отметку 0,000 принята отметка пола 1-го этажа
- Координационные оси строго соответствуют друг другу на различных чертежах.
- Материал кровли – волнистый асбестоцементный лист ГОСТ 30340–95 (шифер)
- Обшивка стен – доска 30x100мм
- Оконные наличники показаны в линейном масштабе

						46-16-ТО-Прил.4			
						ТМК ДОУ «Хатангский детский сад «Лучик», Красноярский край, Таймырский Долгано-Ненецкий муниципальный район, с. Хатанга, улица Ангарская, дом 6			
Изм.	Кол.уч.	Лист	№ док.	Подп.	Дата	Инженерно-техническое обследование	Стадия	Лист	Листов
Разработал	Крылова						ТО	10	
Проверил	Марышев								
						Сущ.фасады Д-А,1-11, 11-1	ООО "СИБИРСКОЕ АРХИТЕКТУРНОЕ БЮРО"		
Н. контроль	Помелова								

Фрагмент обмерного плана 1-го этажа



1. За относительную отметку 0,000 принята отметка пола 1-го этажа.
2. Координационные оси строго соответствуют друг другу на различных чертежах.
3. Обмеры произведены по отделочному слою.
4. Отделочный слой на планах не показан.
5. Оконные и дверные коробки, наличники условно не показаны.

						46-16-ТО-Прил.4			
						ТМК ДОУ «Хатанский детский сад «Лучик», Красноярский край, Таштырский Долгано-Ненецкий муниципальный район, с. Хатанга, улица Ангарская, дом 6			
Изм.	Кол. изм.	Лист	№ док.	Подп.	Дата	Инженерно-техническое обследование	Стадия	Лист	Листов
Разработал	Крылова						ТО	2	
Проверил	Марышев					Фрагмент обмерного плана 1-го этажа	ООО "СИБИРСКОЕ АРХИТЕКТУРНОЕ БЮРО"		
Н. контроль	Помелова								